



ГЛАВА
ГОРОДСКОГО ОКРУГА ЛОБНЯ
МОСКОВСКОЙ ОБЛАСТИ

ПОСТАНОВЛЕНИЕ

от 13.06.2023 № 156-ПГ

городской округ Лобня

О внесении изменений в постановление Главы городского округа Лобня от 15.02.2021 № 200 «Об утверждении актуализированной схемы размещения рекламных конструкций на территории городского округа Лобня»

В соответствии с Федеральным законом от 06.10.2003 № 131-ФЗ «Об общих принципах организации местного самоуправления в Российской Федерации», п. 5.8 ст.19 Федерального закона от 13.03.2006 № 38-ФЗ «О рекламе», руководствуясь Уставом муниципального образования «городской округ Лобня» Московской области, письмом Министерства информационных и социальных коммуникаций Московской области от 23.03.2023 № 27ИСХ-1457

ПОСТАНОВЛЯЮ:

1. Внести в постановление Главы городского округа Лобня от 15.02.2021 № 200 следующие изменения:

1.1. Актуализированную схему размещения рекламных конструкций на территории городского округа Лобня Московской области изложить в новой редакции согласно приложению 1 к настоящему Постановлению;

1.2. Адресную программу к схеме размещения рекламных конструкций на территории городского округа Лобня Московской области изложить в новой редакции согласно приложению 2 к настоящему Постановлению.

2. Опубликовать настоящее Постановление в газете «Лобня» и разместить на официальном сайте Администрации городского округа Лобня в информационно-телекоммуникационной сети «Интернет».

3. Контроль за исполнением настоящего Постановления возложить на заместителя Главы Администрации городского округа Лобня Лапшинову Е.А.

Глава городского округа Лобня

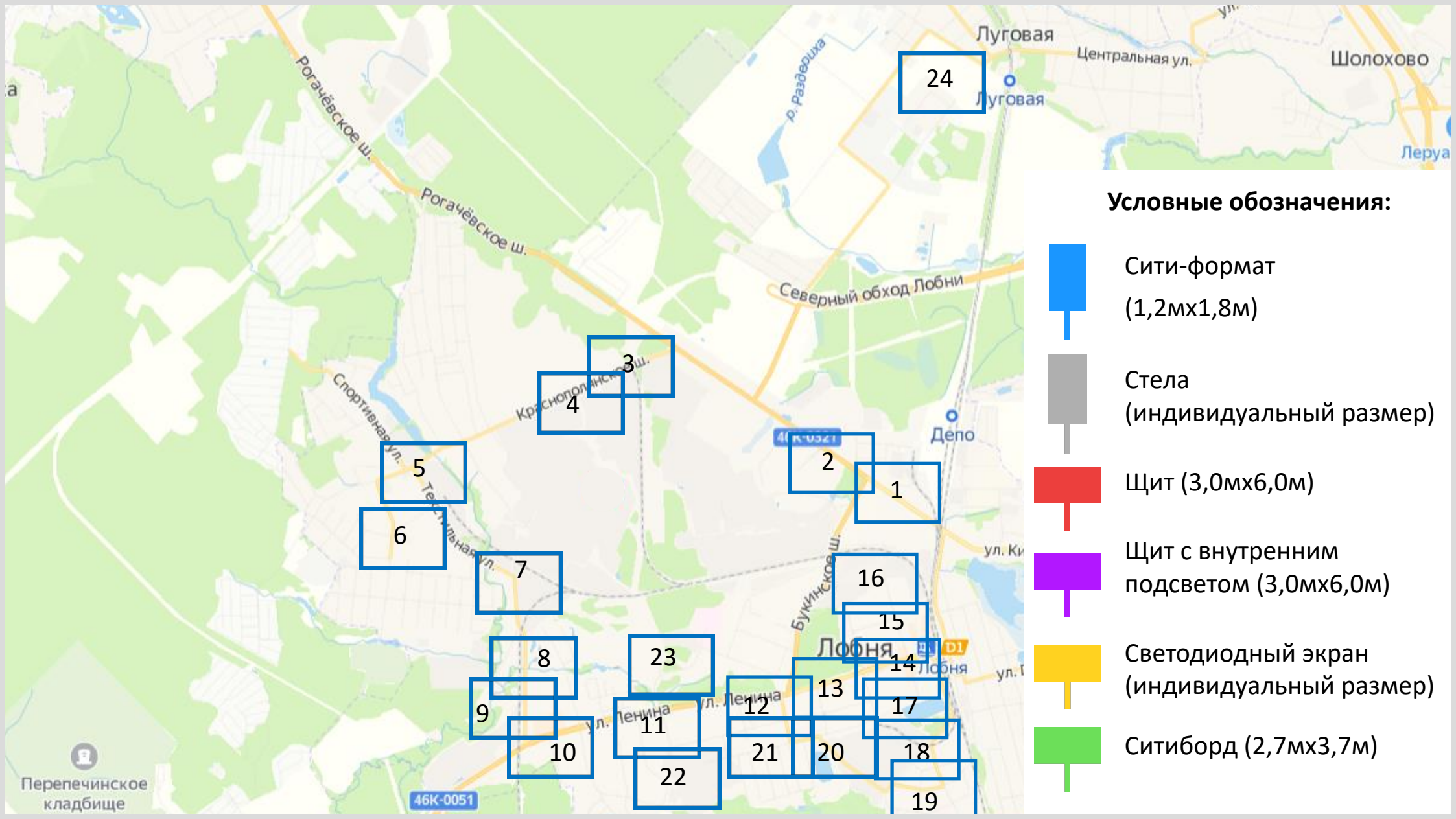
И.В. Демешко

Приложение 1
к постановлению Главы
городского округа Лобня
от 13.06.2023 № 156-ПГ

«Приложение № 1
к постановлению Главы
городского округа Лобня
от 15.02.2021 № 200

СХЕМА

РАЗМЕЩЕНИЯ РЕКЛАМНЫХ КОНСТРУКЦИЙ НА ТЕРРИТОРИИ ГОРОДСКОГО ОКРУГА ЛОБНЯ МОСКОВСКОЙ ОБЛАСТИ



Условные обозначения:



Сити-формат
(1,2мх1,8м)



Стела
(индивидуальный размер)



Щит (3,0мх6,0м)



Щит с внутренним
подсветом (3,0мх6,0м)

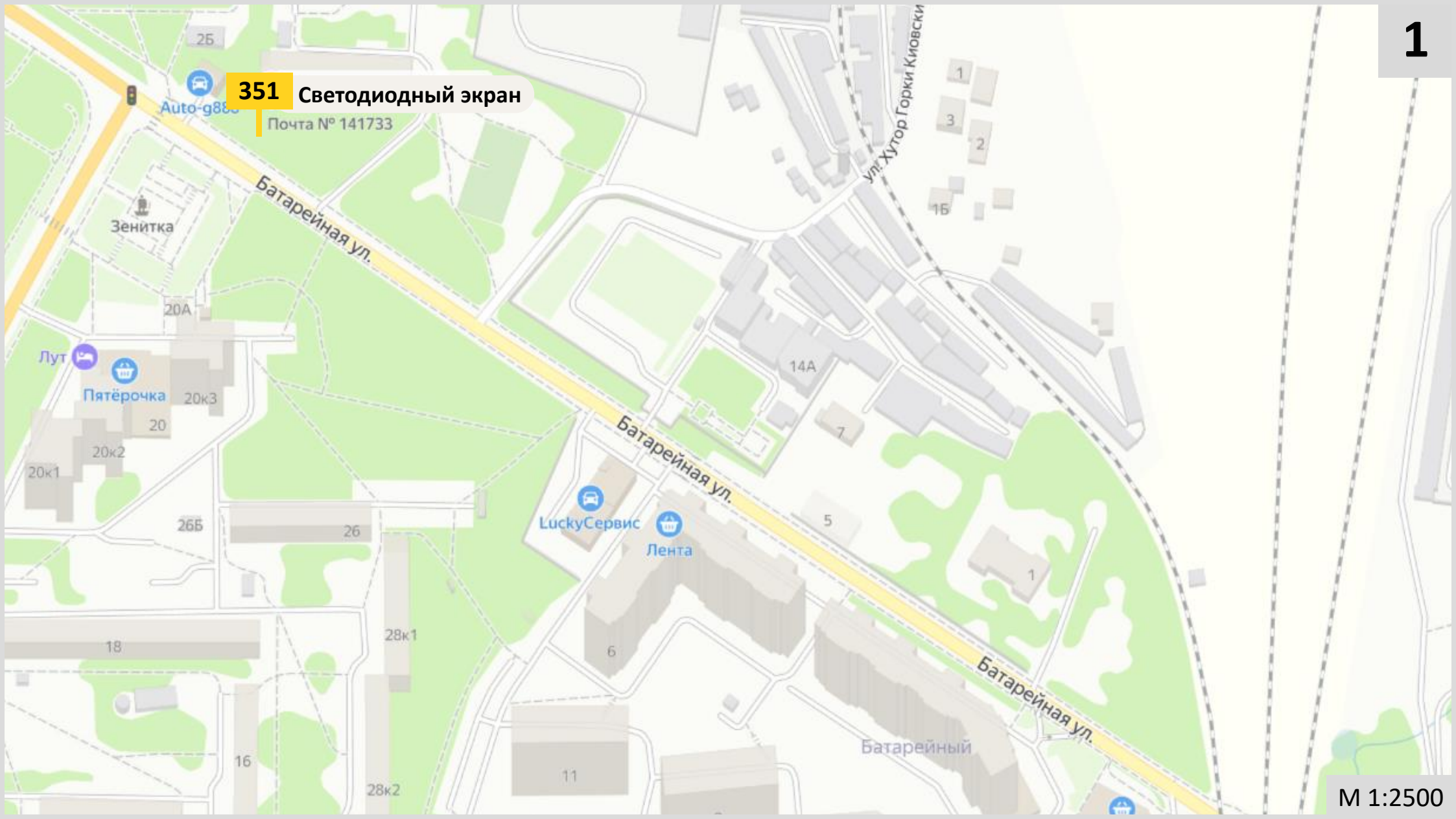


Светодиодный экран
(индивидуальный размер)



Ситиборд (2,7мх3,7м)

351 Светодиодный экран



Auto-g88

Почта № 141733

Зенитка

Лут

Пятёрочка

20к3

20

20к2

20к1

26Б

26

18

28к1

6

5

16

28к2

11

Батарейный

Батарейная ул.

350

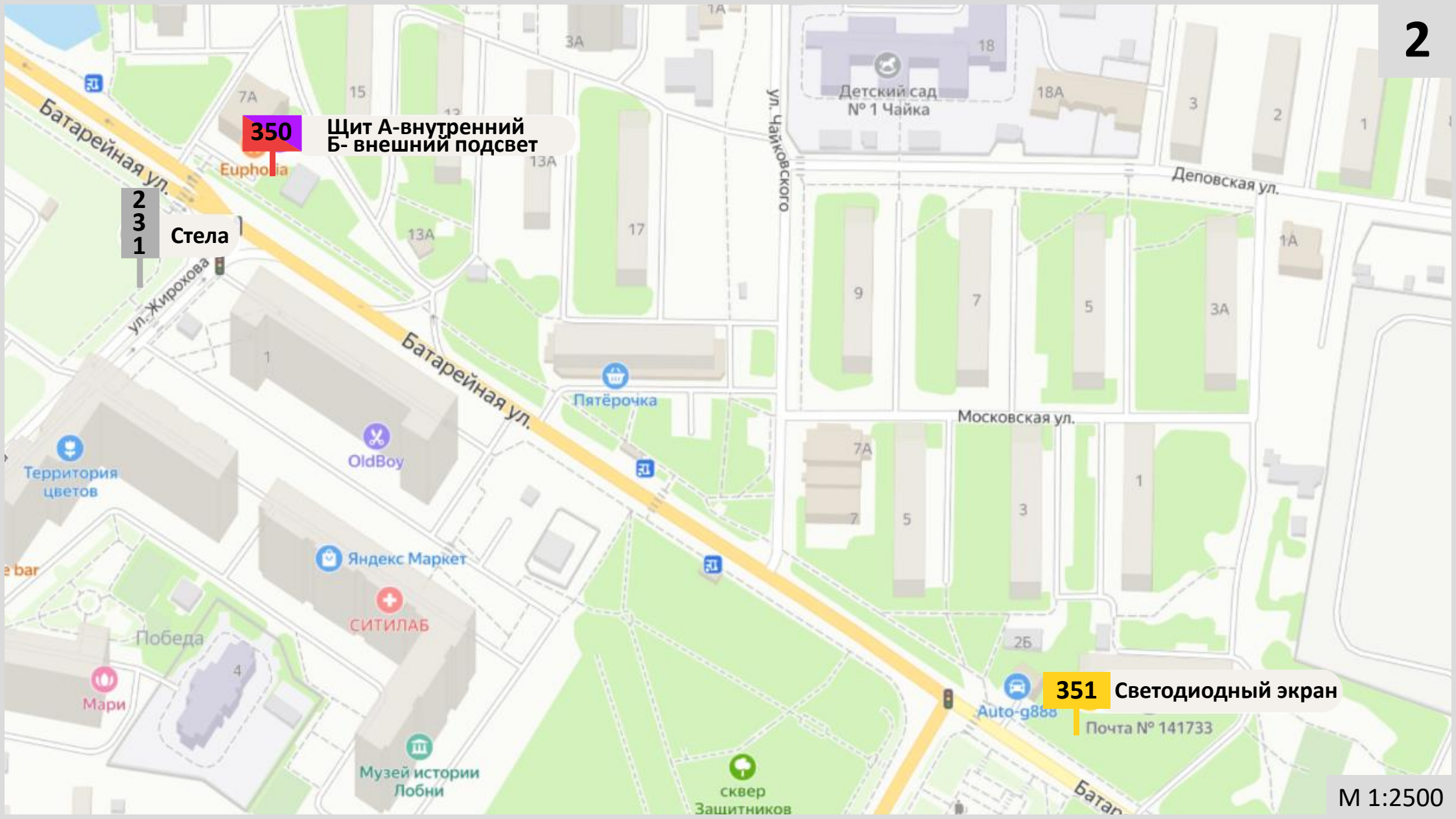
Щит А-внутренний
Б- внешний подсвет

2
3
1

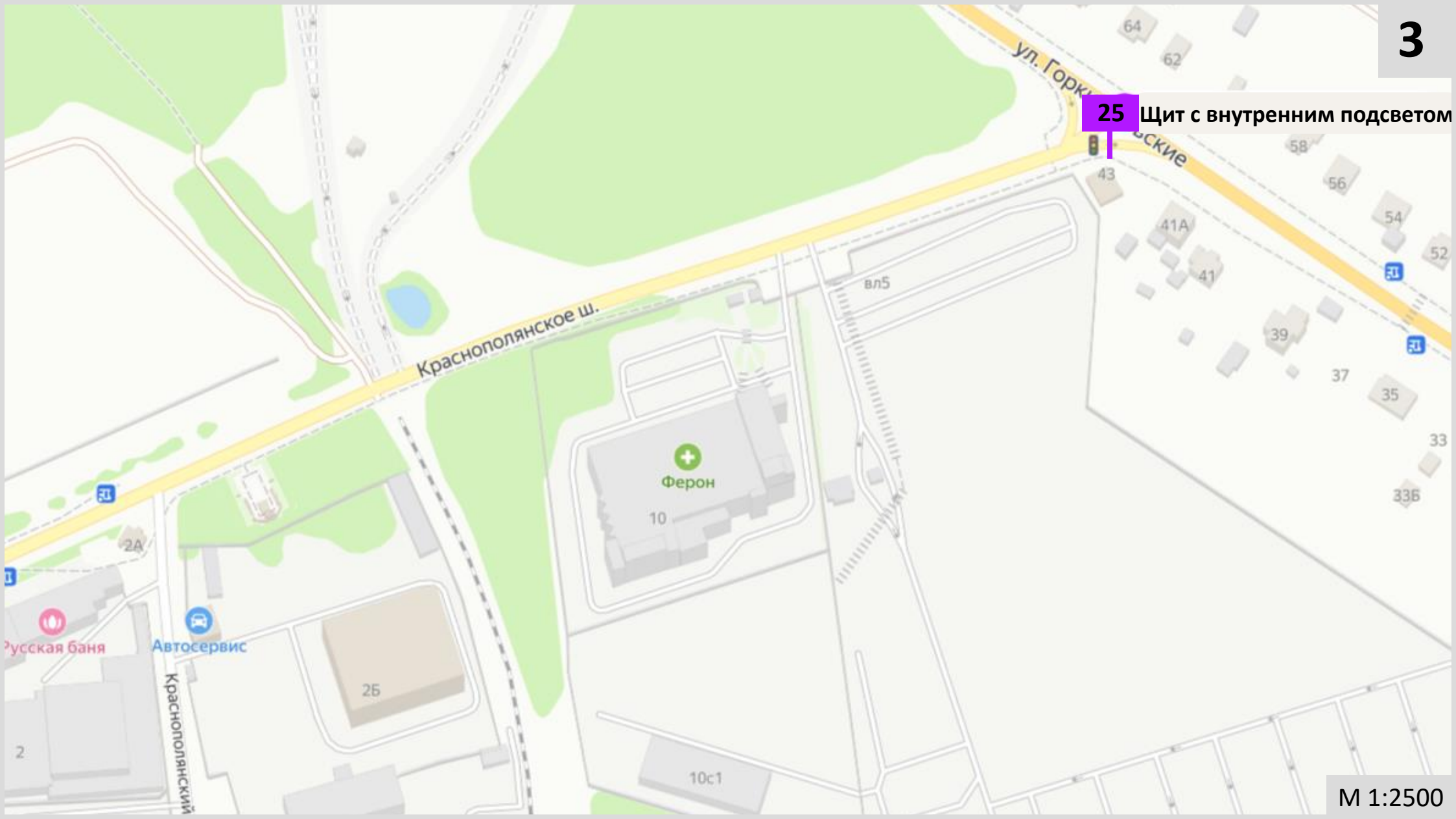
Стела

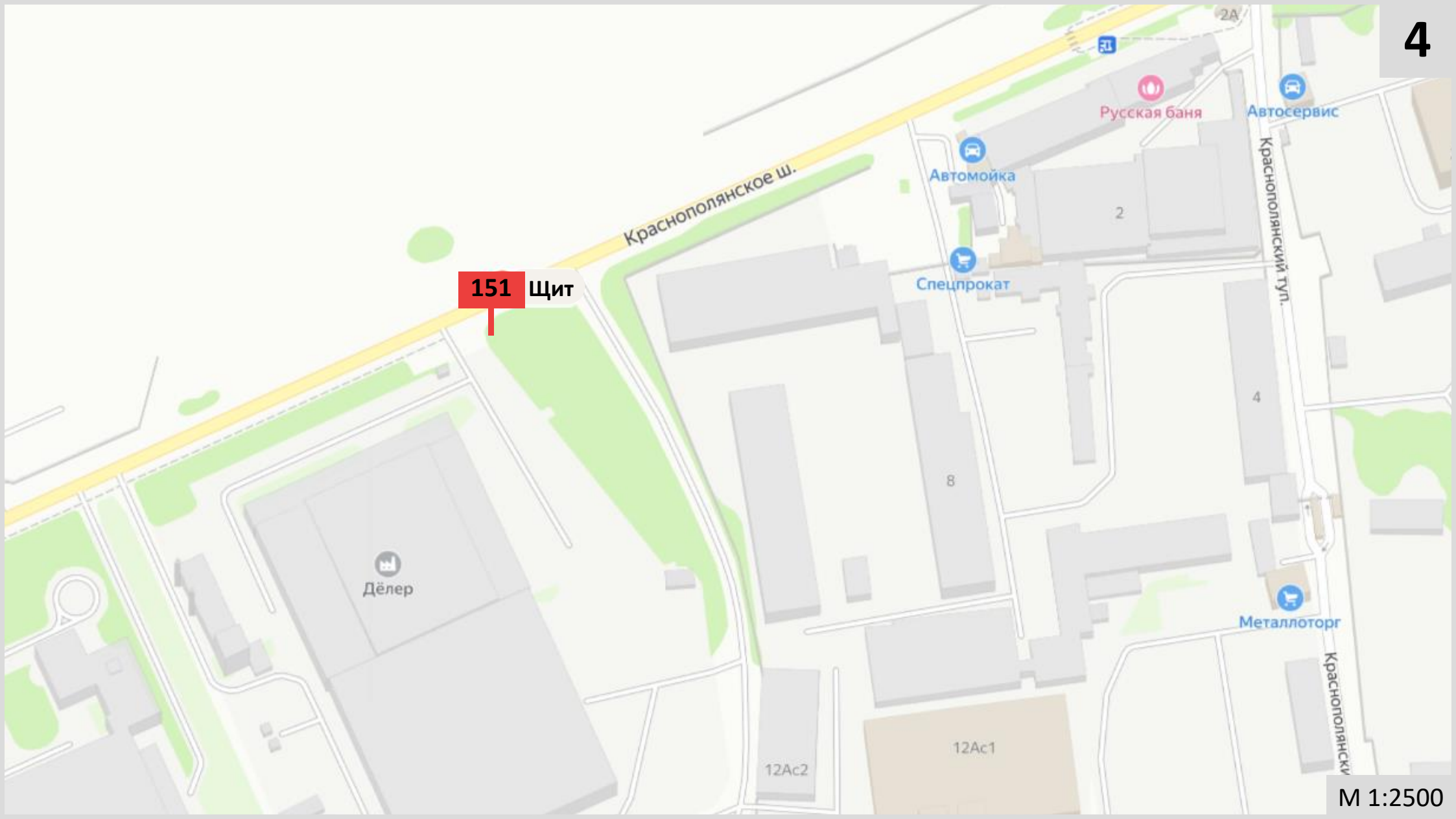
351

Светодиодный экран

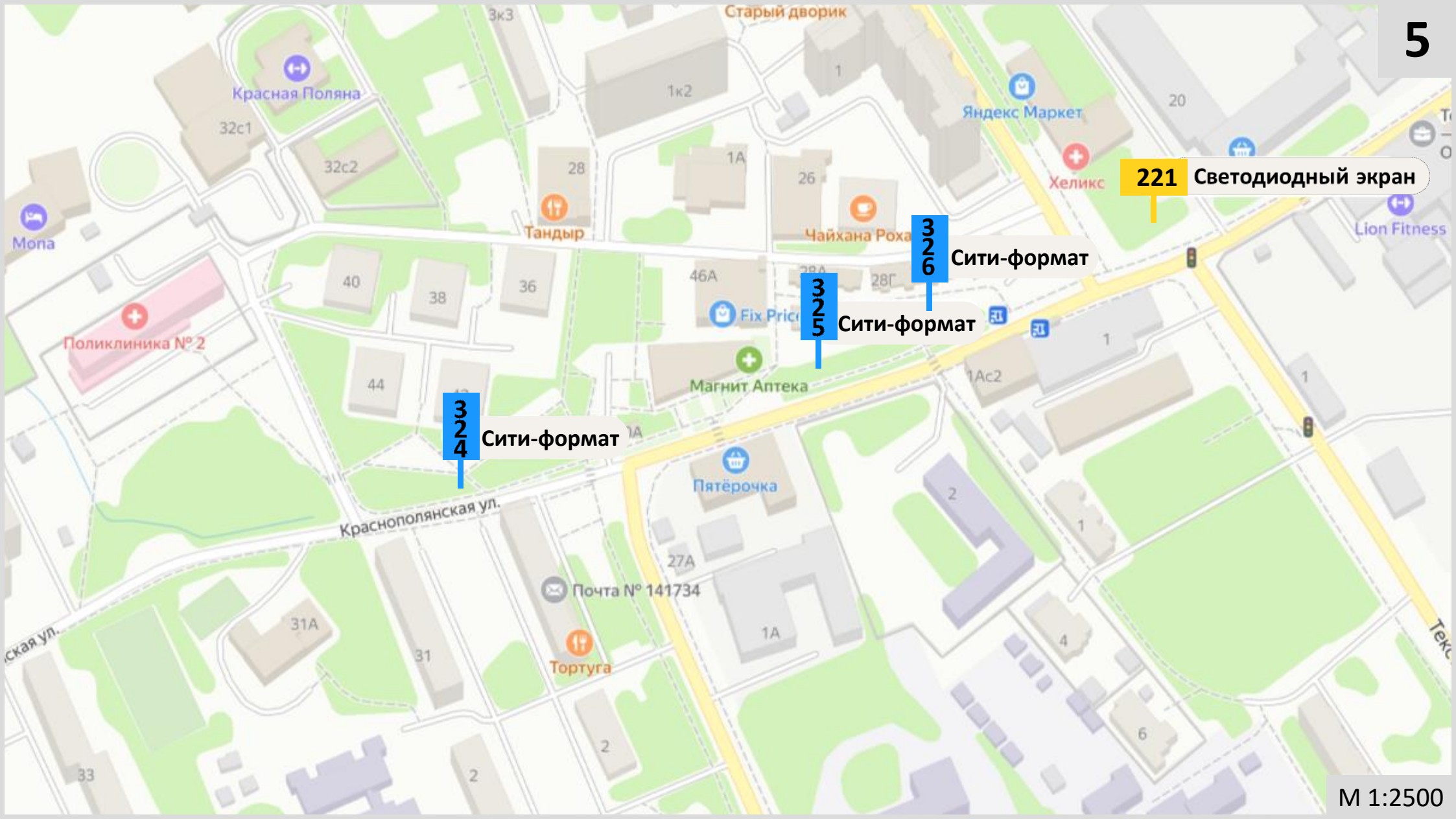


25 Щит с внутренним подсветом





151 Щит

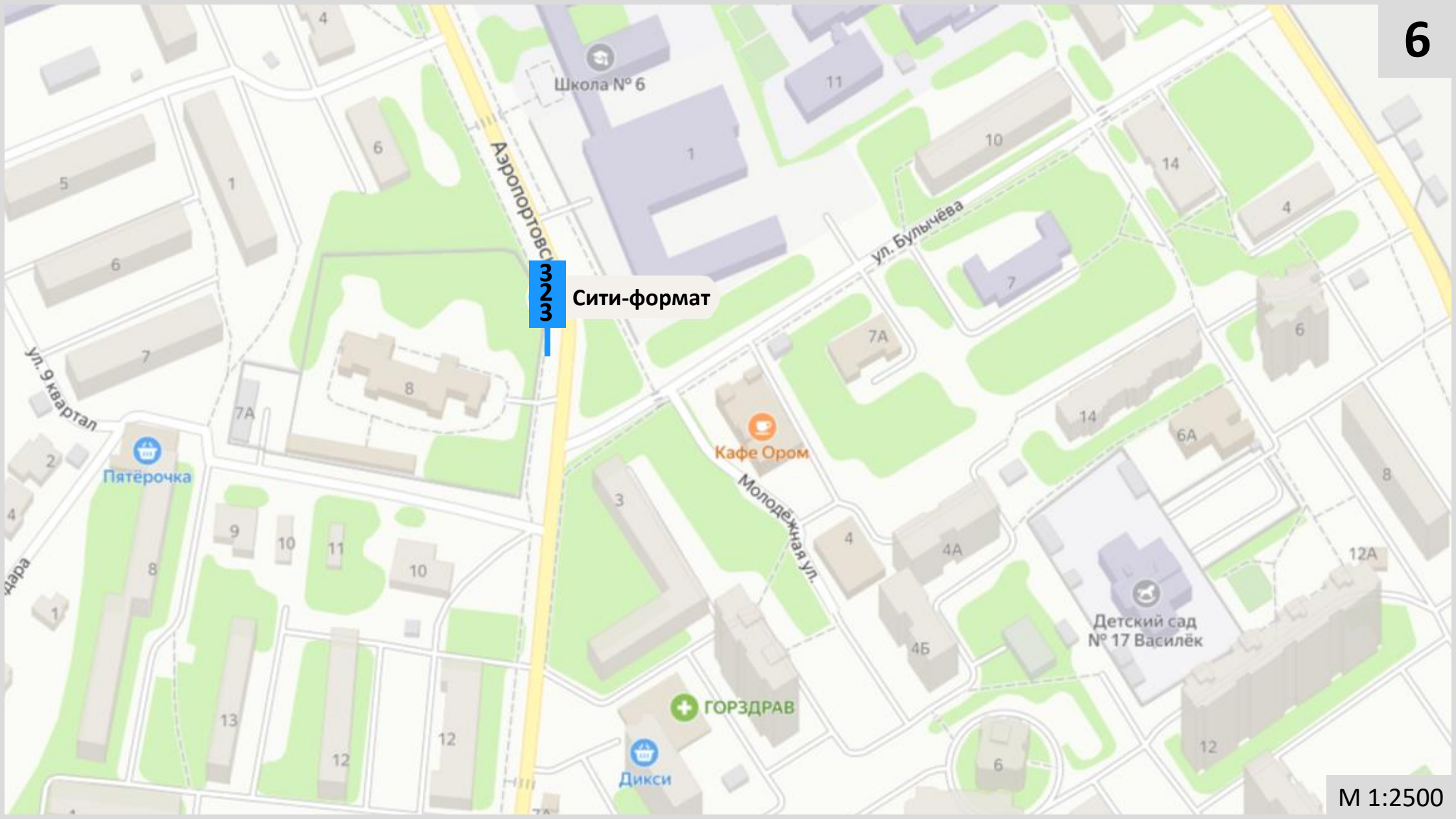


221 Светодиодный экран

326 Сити-формат

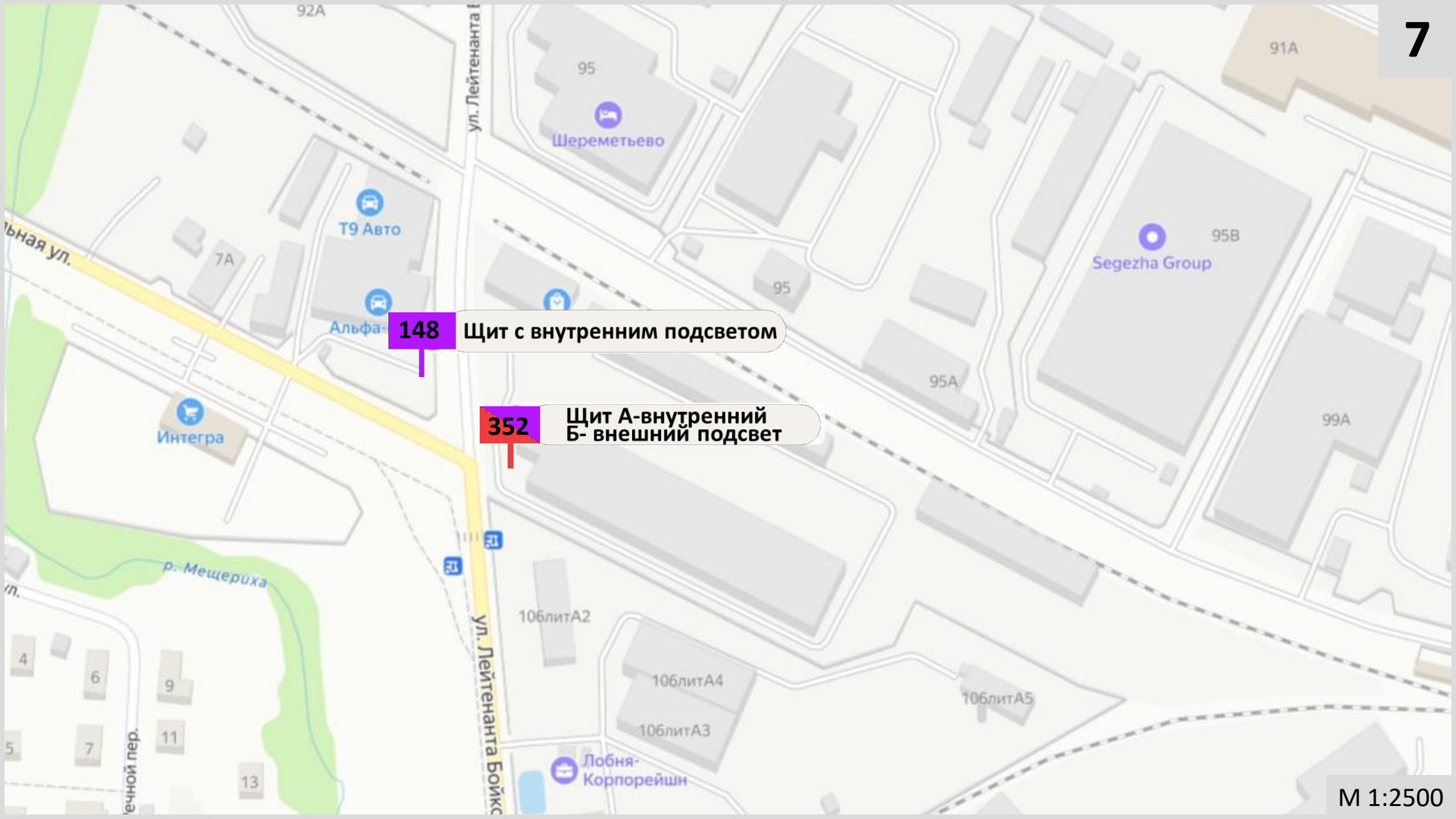
325 Сити-формат

324 Сити-формат



333

Сити-формат



148 Щит с внутренним подсветом

352 Щит А-внутренний
Б- внешний подсвет



144 Щит

142 Щит

141 Щит

141 Щит

Краснополянский

140 Щит

347 Щит с внутренним подсветом

344 Щит с внутренним подсветом

340 342 Светодиодный экран

Bkf Service

R20

Спортмастер

SUNLIGHT

Поворо

Старт Авто

Авто статус

347 Щит с внутренним подсветом

344 Щит с внутренним подсветом

345 Щит с внутренним подсветом

340 342 Светодиодный экран

341 343 Светодиодный экран

348 Щит А-внутренний
Б- внешний подсвет

318 Ситиборд

Щит с внутренним подсветом

346

1
3
9
Стела

349 Щит А-внутренний
Б- внешний подсвет

129 Щит

Bkf Service

R20

Спортмастер

SUNLIGHT

Якитория

МебельГолд

Якитория

ул. Лесина ул. Лесина

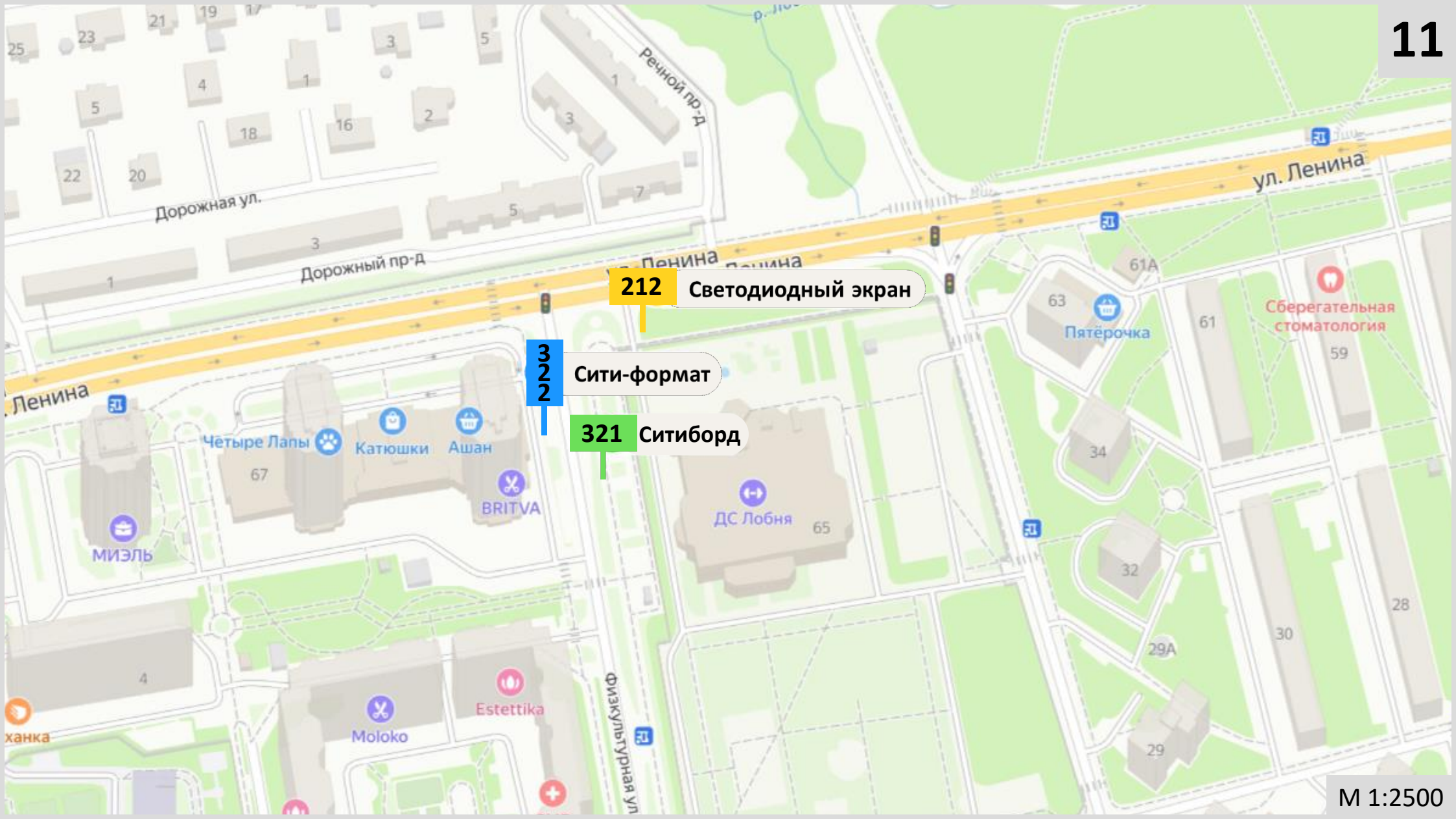
Geisha

Сушишоп

Авто статус

Старт Авто

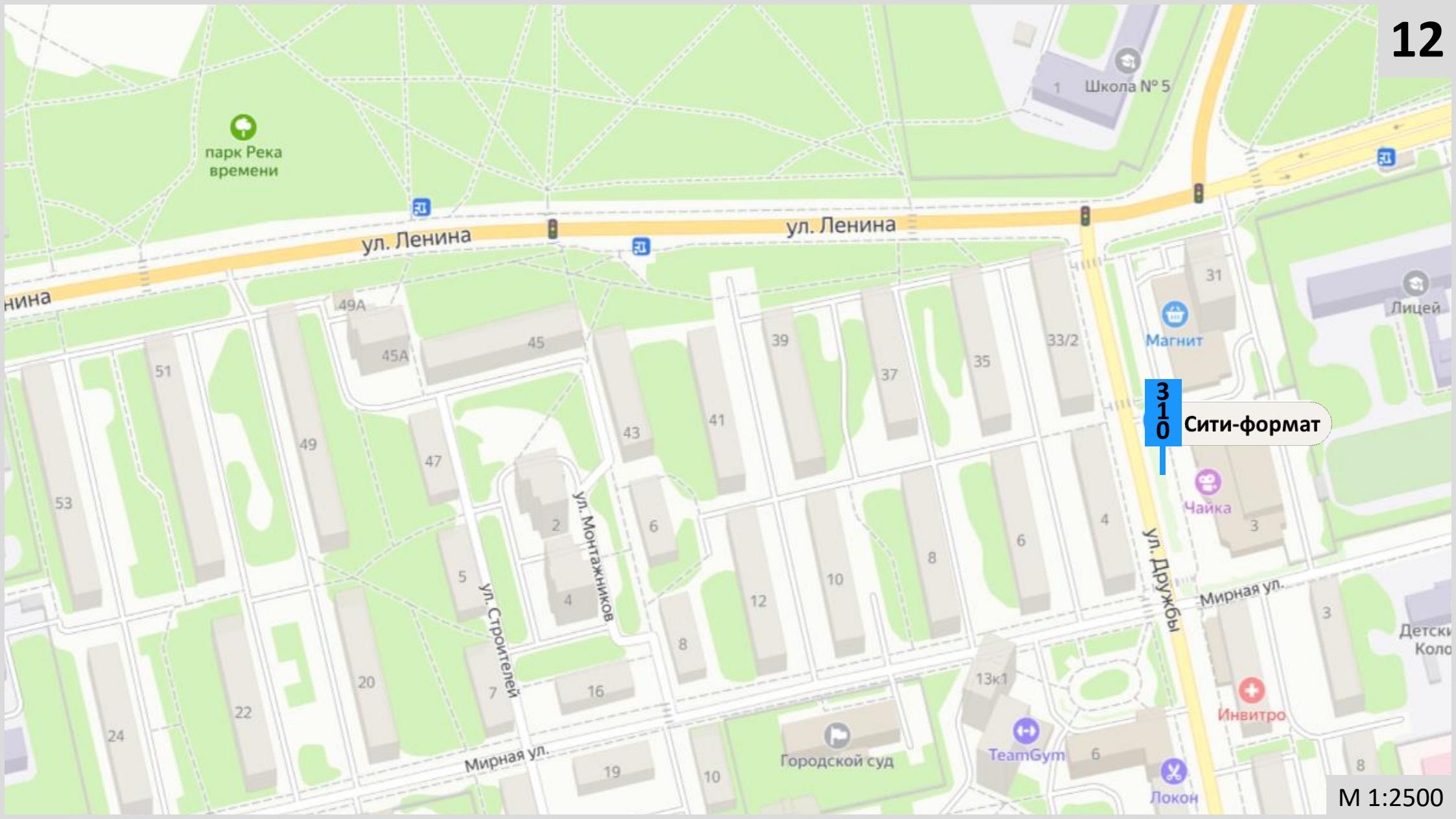
Новый дом



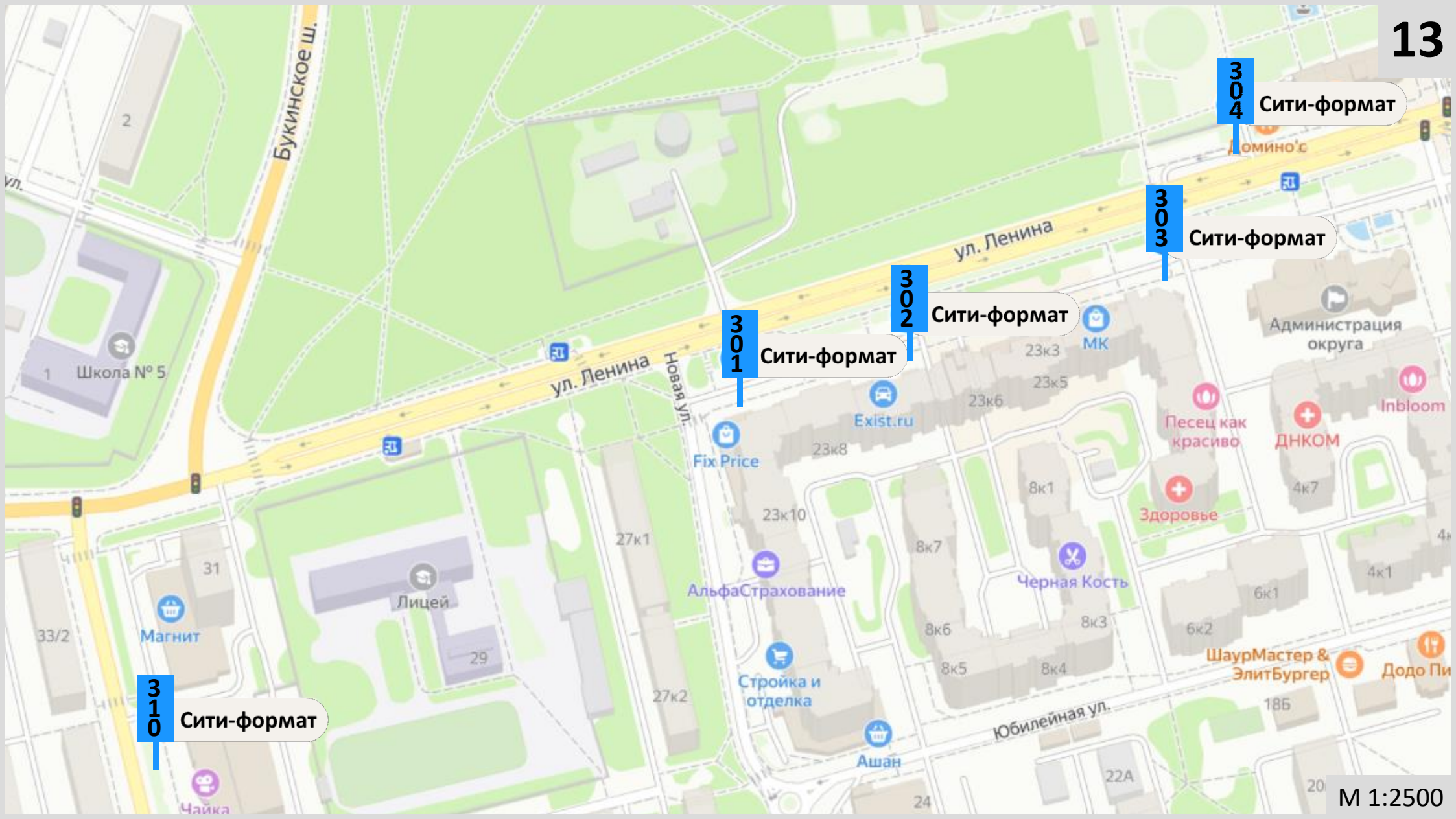
212 Светодиодный экран

322 Сити-формат

321 Ситиборд



310 Сити-формат



310 Сити-формат

301 Сити-формат

302 Сити-формат

303 Сити-формат

304 Сити-формат

305 Сити-формат

307 Сити-формат

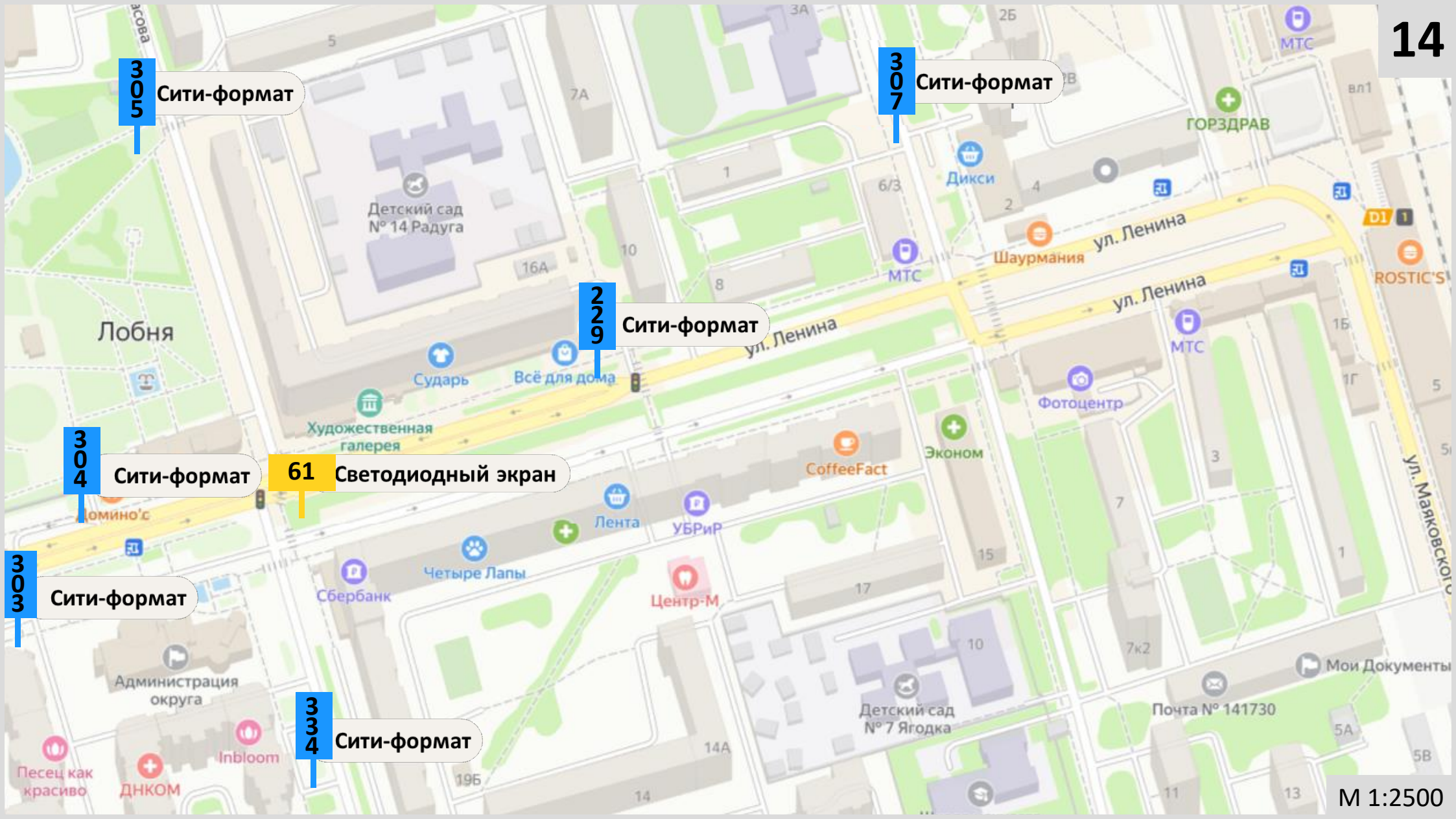
229 Сити-формат

304 Сити-формат

61 Светодиодный экран

303 Сити-формат

304 Сити-формат



306

Сити-формат

Стоматологическая
клиника
Добрый Доктор

СССР

308 Ситиборд

Школа № 8

Нотариальный
офис

Средняя ул.

Флора

Пятёрочка

Пятёрочка

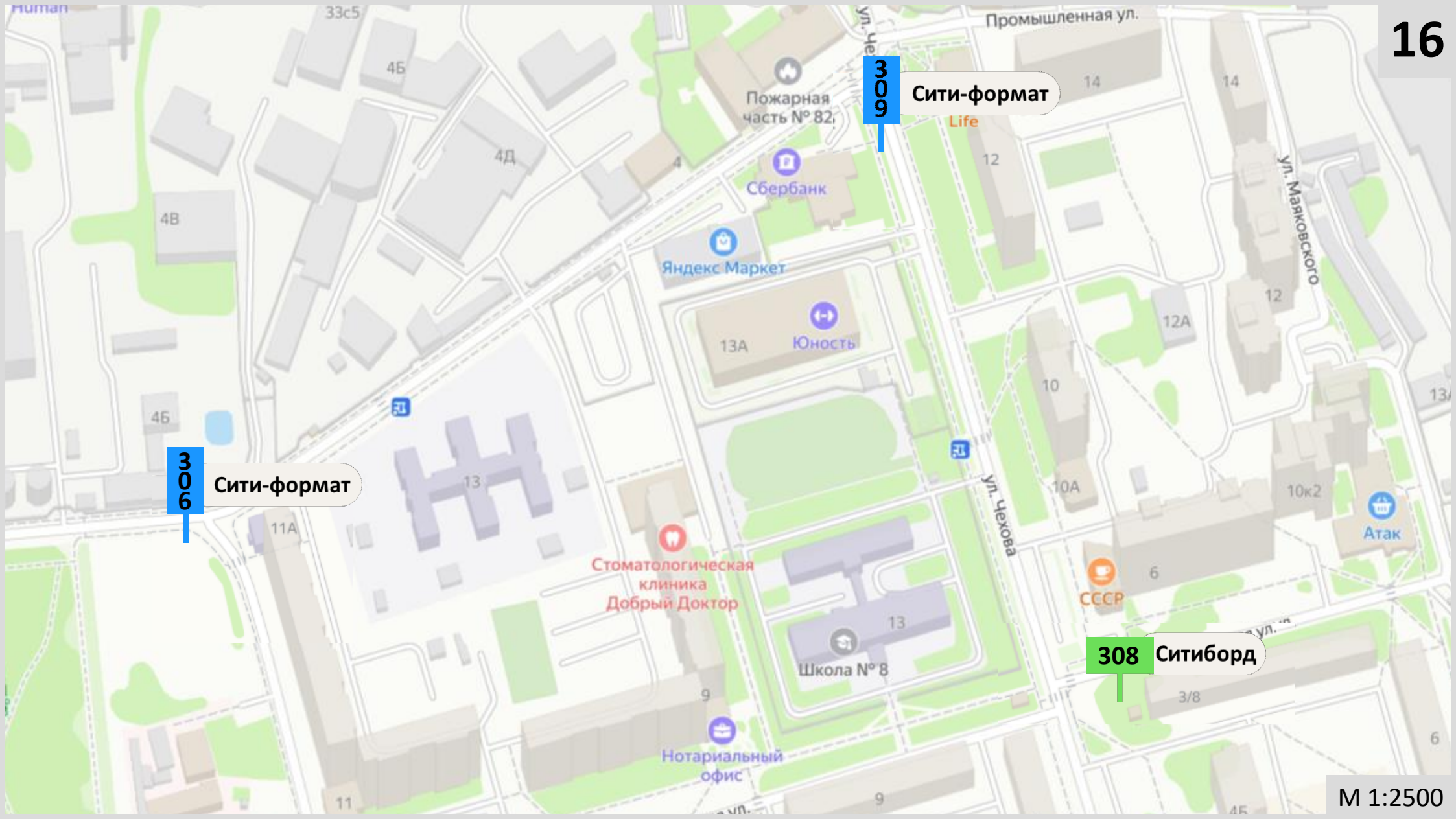
Будь Здоров!

305

Сити-формат

307

Сити-формат



306

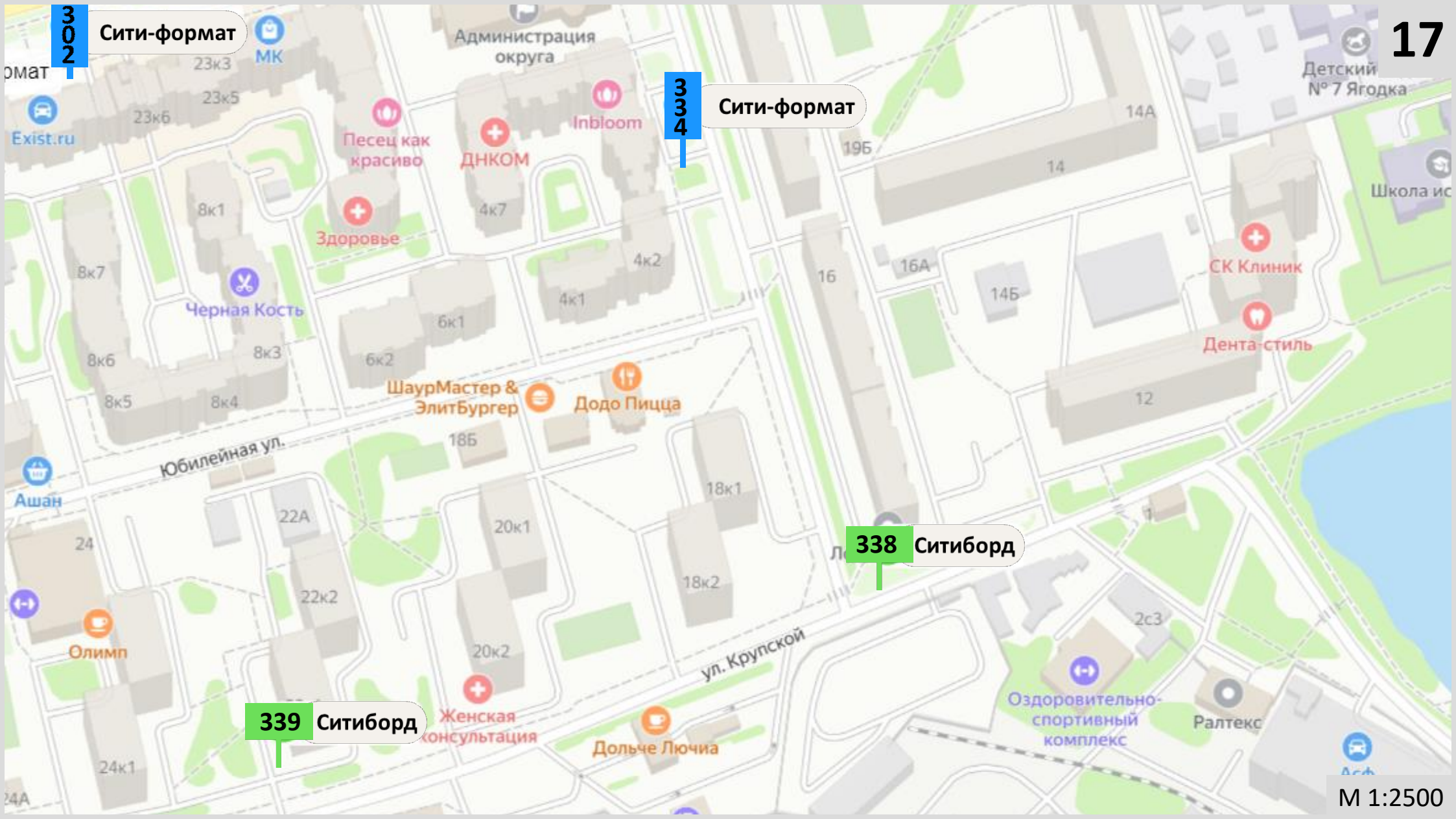
Сити-формат

307

Сити-формат

308

Ситиборд



3
2
1

Сити-формат



17

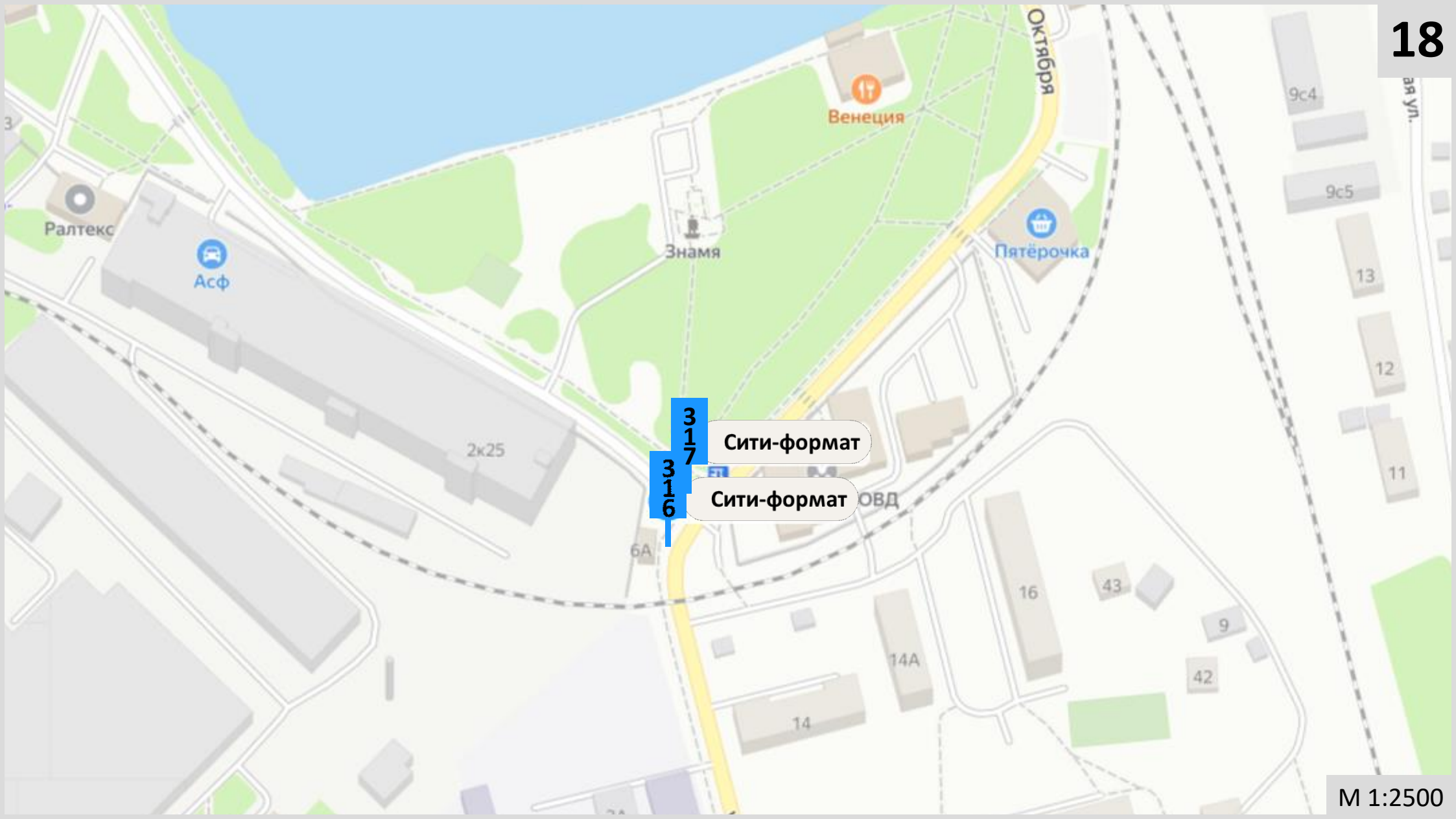
3
3
4

Сити-формат

338 Ситиборд

339 Ситиборд

М 1:2500

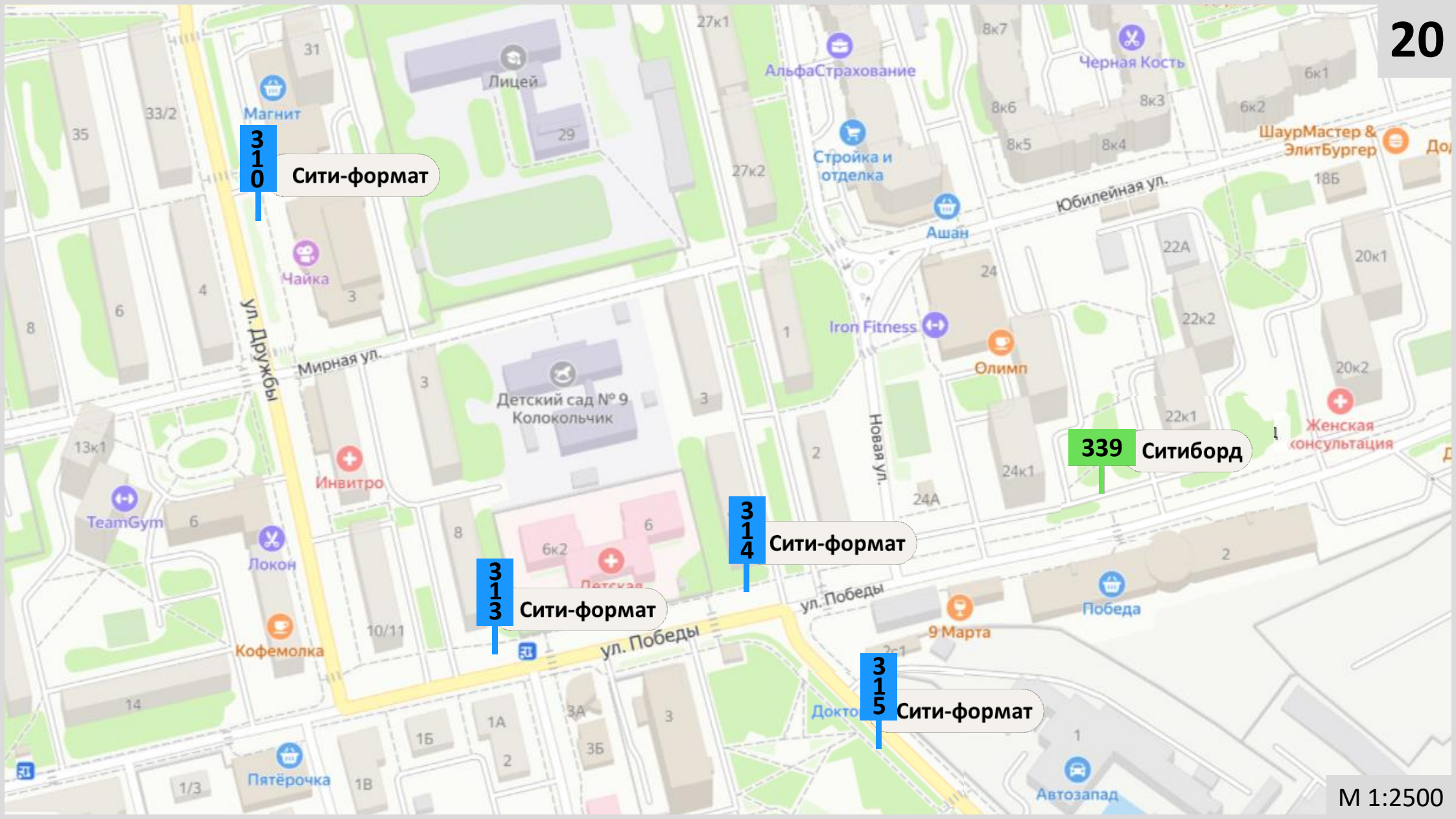


3 1 7
Сити-формат

3 1 6
Сити-формат ОВД



337 Ситиборд



310

Сити-формат

339

Ситиборд

314

Сити-формат

313

Сити-формат

315

Сити-формат

310

Сити-формат

313

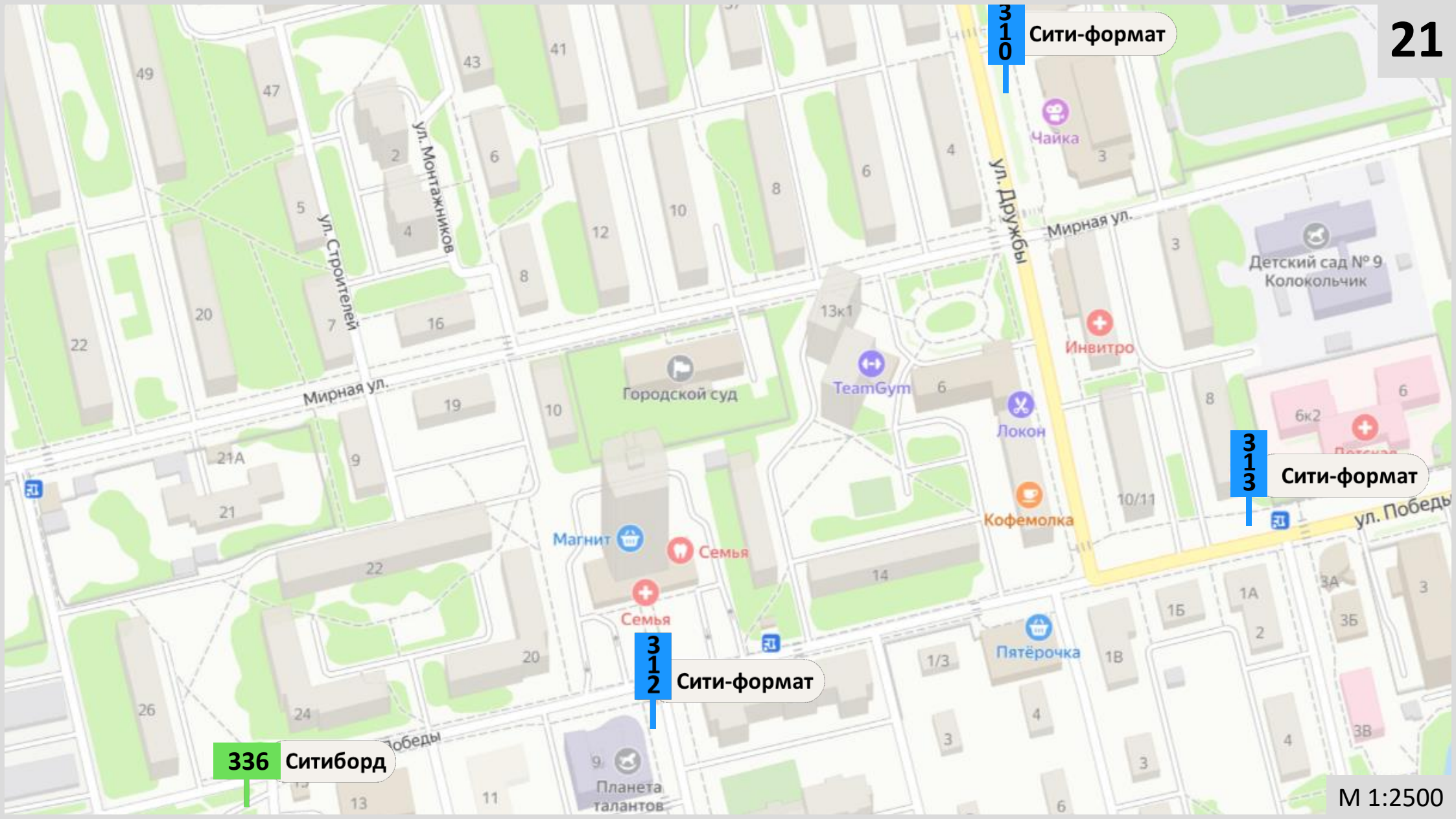
Сити-формат

312

Сити-формат

336

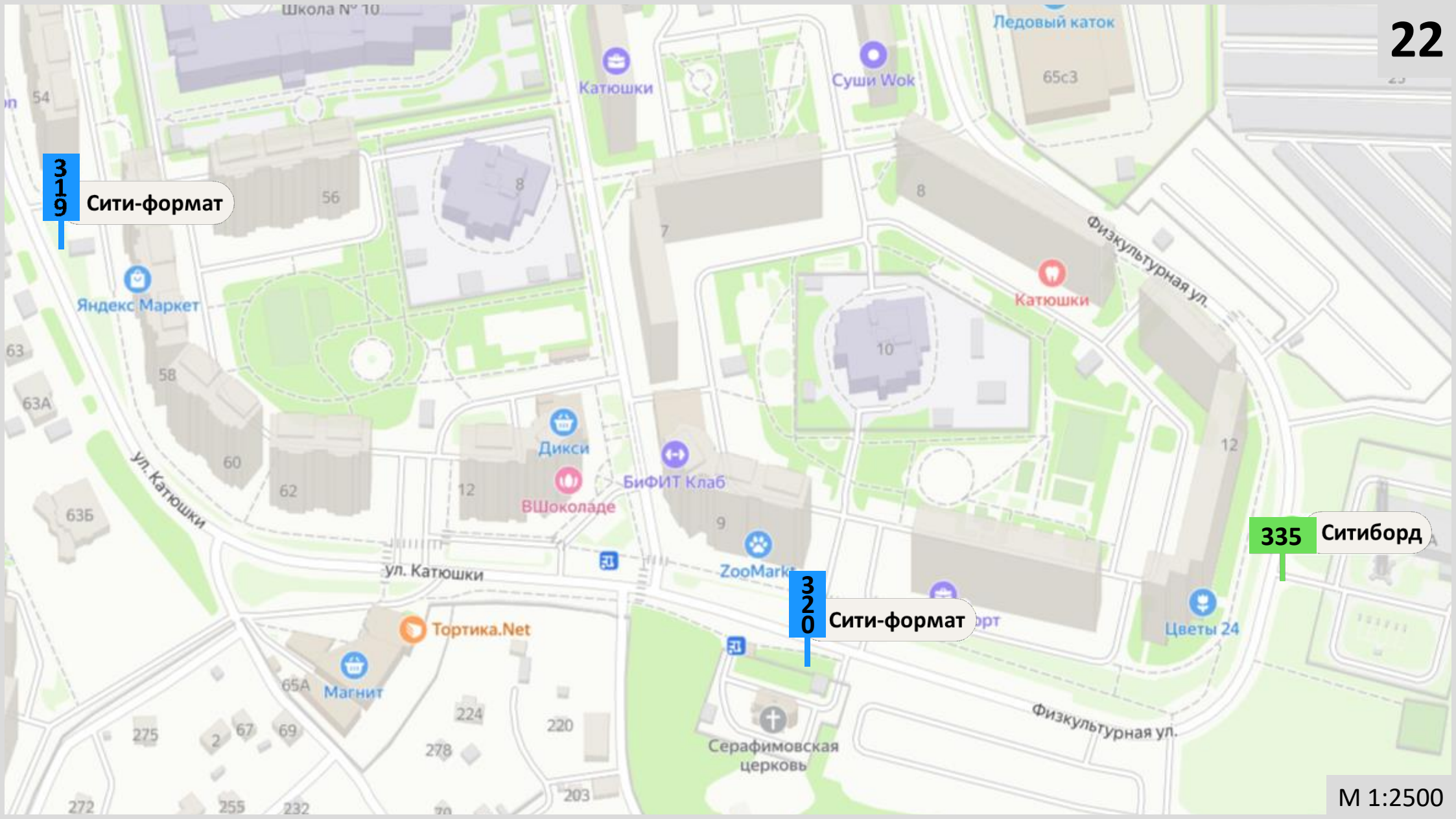
Ситиборд

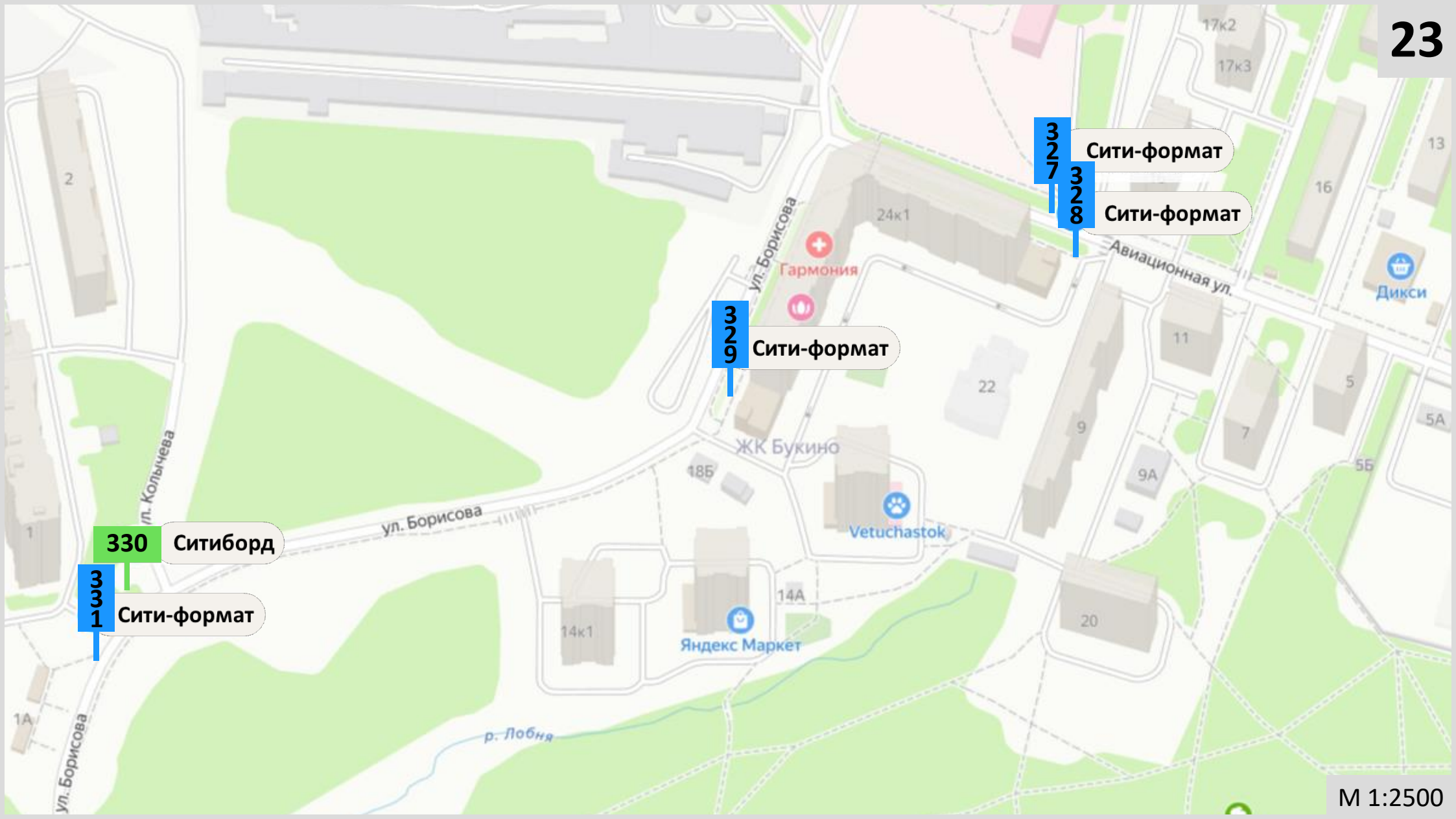


319 Сити-формат

335 Ситиборд

320 Сити-формат





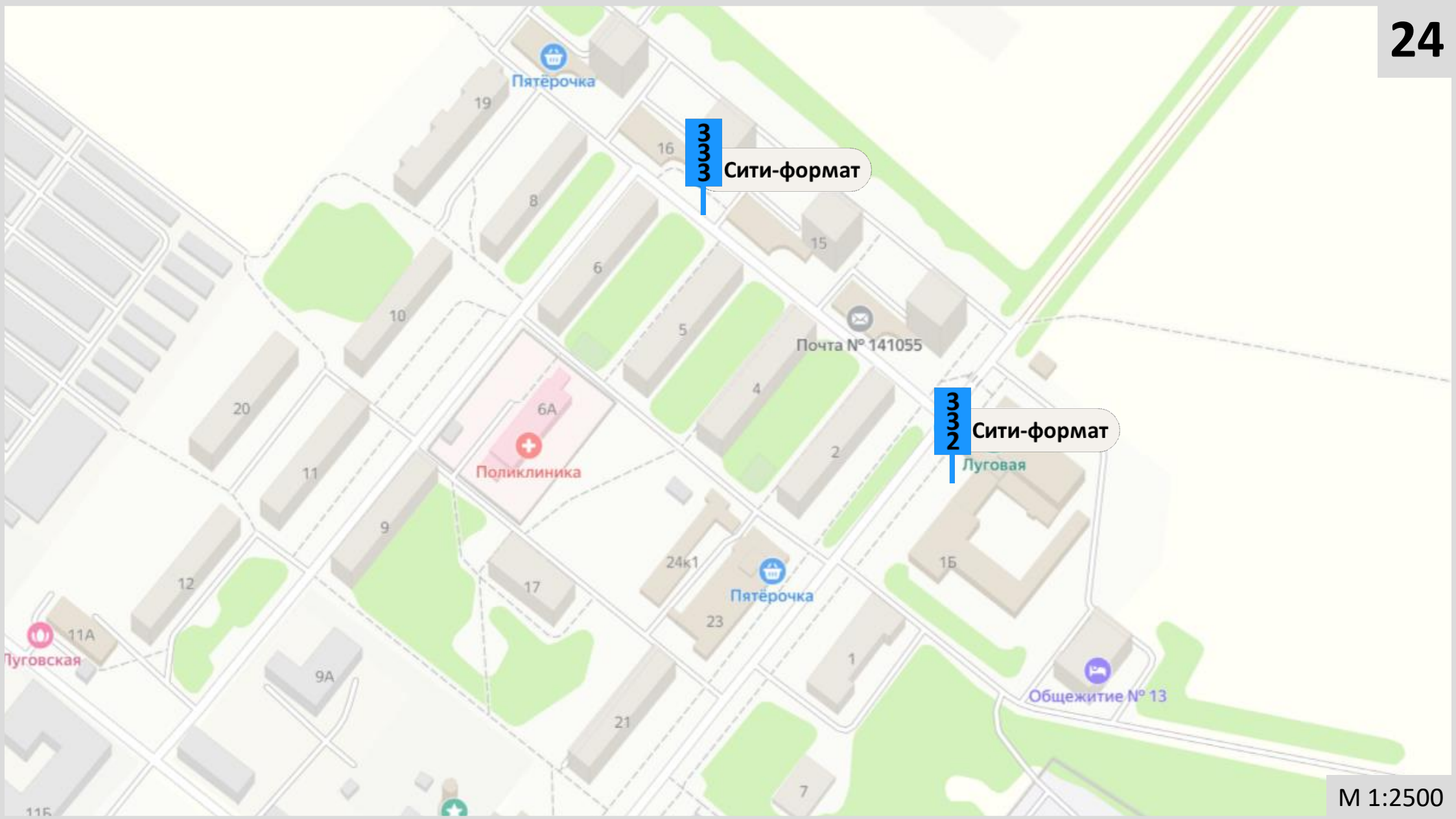
330 Ситиборд

331 Сити-формат

339 Сити-формат

337 Сити-формат

338 Сити-формат



3 Сити-формат

3 Сити-формат

Конструкция 25

Московская обл., г. о. Лобня, а/д Хлебниково-Рогачёво ,
бкм+728м, слева



Конструкция 61

Московская обл., г. о. Лобня., ул. Ленина 00км+504м, слева



Конструкция 129

Московская обл., г. о. Лобня, Краснополянский проезд, д.3



Конструкция 139

Московская обл., г. о. Лобня., а/д Красная Поляна-Текстильная, Окм+064м, справа



Конструкция 140

Московская обл., г. о. Лобня., а/д Красная Поляна-Текстильная, Окм+386м, слева



Конструкция 141

Московская обл., г. о. Лобня., а/д Красная Поляна-Текстильная, Окм+430м, слева



Конструкция 142

Московская обл., г. о. Лобня, а/д Красная Поляна-Текстильная,
Окм+470м, слева



Конструкция 144

Московская обл., г. о. Лобня., а/д Красная Поляна-Текстильная,
Окм+748м, слева



Конструкция 148

Московская обл., г. о. Лобня., а/д Красная Поляна-
Текстильная, 1км+205м, справа



Конструкция 151

Московская обл., г. о. Лобня., а/д «Хлебниково-Рогачево»
–Красная Поляна, Окм+815м,слева



Конструкция 212

Московская обл., г. о. Лобня, а/д Лобня-Шереметьево,
2км+592м, слева



Конструкция 221

Московская обл., г. о. Лобня., ул. Краснополянская, д.20



Конструкция 229

Московская обл., г. о. Лобня., ул. Ленина, д.16



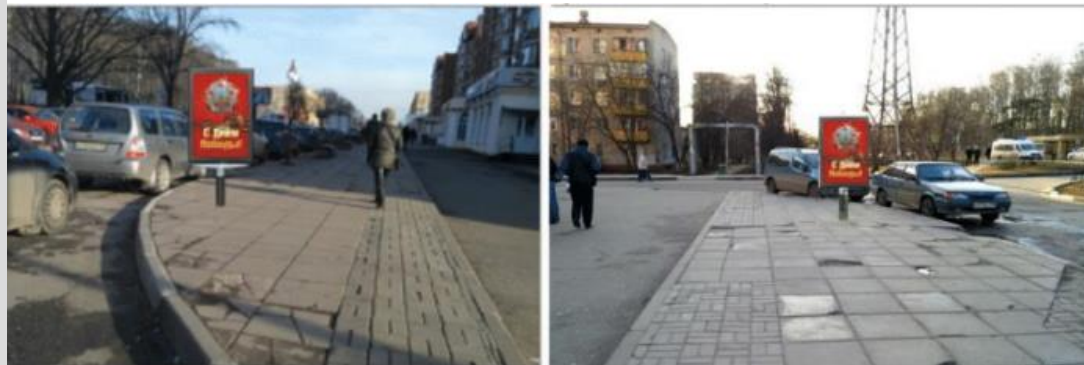
Конструкция 231

Московская обл., г. о. Лобня., ул. Горки Киевские, вл.15



Конструкция 301

Московская обл., г. о. Лобня, ул. Ленина, д.23, корп. 8



Конструкция 302

Московская обл., г. о. Лобня., ул. Ленина, д.23, корп.6



Конструкция 303

Московская обл., г. о. Лобня., ул. Ленина, д.23, корп.3



Конструкция 304

Московская обл., г. о. Лобня., ул. Ленина, д.18



Конструкция 305

Московская обл., г. о. Лобня, городской парк, напротив дома №5, ул. Некрасова



Конструкция 306

Московская обл., г. о. Лобня., перекресток ул. Промышленной и ул. Некрасова, напротив дома 11а)



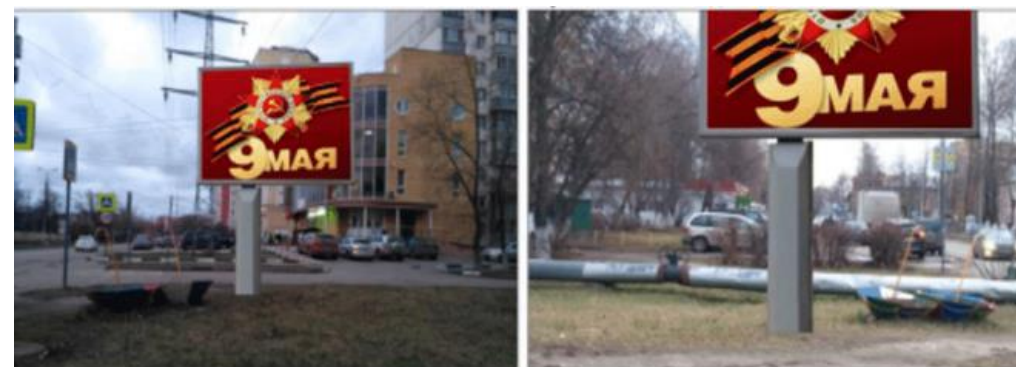
Конструкция 307

Московская обл., г. о. Лобня., ул. Чехова, д.3А



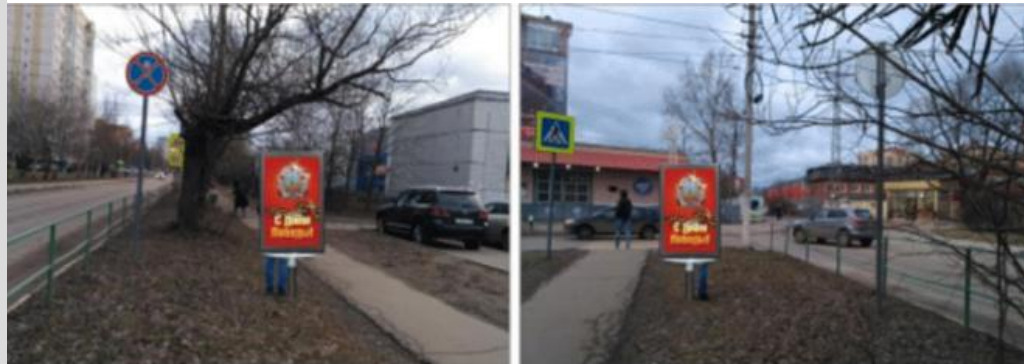
Конструкция 308

Московская обл., г. о. Лобня., ул. Маяковского, д.3/8



Конструкция 309

Московская обл., г. о. Лобня, ул. Чехова, д.13



Конструкция 310

Московская обл., г. о. Лобня., ул. Дружбы. д.3
(территория ДК «Чайка», газон напротив кино бара)



Конструкция 312

Московская обл., г. о. Лобня., ул. Победы, д.9



Конструкция 313

Московская обл., г. о. Лобня., ул. Победы, д.8
(у ост. общественного транспорта «Детская поликлиника»)



Конструкция 314

Московская обл., г. о. Лобня, ул. Победы, д.6



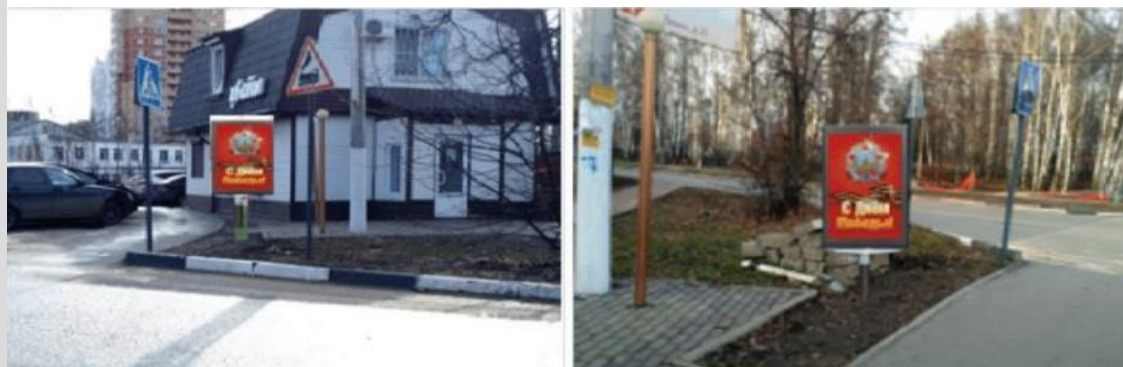
Конструкция 315

Московская обл., г. о. Лобня., ул. Западная, д.2



Конструкция 316

Московская обл., г. о. Лобня., ул. 40 лет Октября, д.6А



Конструкция 317

Московская обл., г. о. Лобня., ул. Ленина, 40 лет Октября, сквер напротив д.6А



Конструкция 318

Московская обл., г. о. Лобня, ул. Ленина, д.71



Конструкция 319

Московская обл., г. о. Лобня., ул. Катюшки, д.58



Конструкция 320

Московская обл., г. о. Лобня., ул. Лобненский бул., ост. Общественного транспорта «театр куклы и люди»



Конструкция 321

Московская обл., г. о. Лобня., ул. Физкультурная (со стороны дворца спорта)



Конструкция 322

Московская обл., г. о. Лобня, ул. Ленина, д.67



Конструкция 323

Московская обл., г. о. Лобня., ул. Аэропортовская, д.8



Конструкция 324

Московская обл., г. о. Лобня., ул. Краснополянская, в сквере у д.42



Конструкция 325

Московская обл., г. о. Лобня., ул. Краснополянская, д.30



Конструкция 326

Московская обл., г. о. Лобня, ул. Краснополянская, напротив д.28Г



Конструкция 327

Московская обл., г. о. Лобня., ул. Авиационная, у входа на территорию больницы



Конструкция 328

Московская обл., г. о. Лобня., ул. Борисова, д.24, корп.1 (у аптеки)



Конструкция 329

Московская обл., г. о. Лобня., ул. Борисова, д.24, подъезд 1



Конструкция 330

Московская обл., г. о. Лобня, пересечение ул. Борисова/ул. Колычева



Конструкция 331

Московская обл., г. о. Лобня., ул. Борисова, справа (выезд с мкр. «Лобня Сити»)



Конструкция 332

Московская обл., г. о. Лобня., ул. Научный городок, д.1Б



Конструкция 333

Московская обл., г. о. Лобня., ул. Научный городок, д.1Б



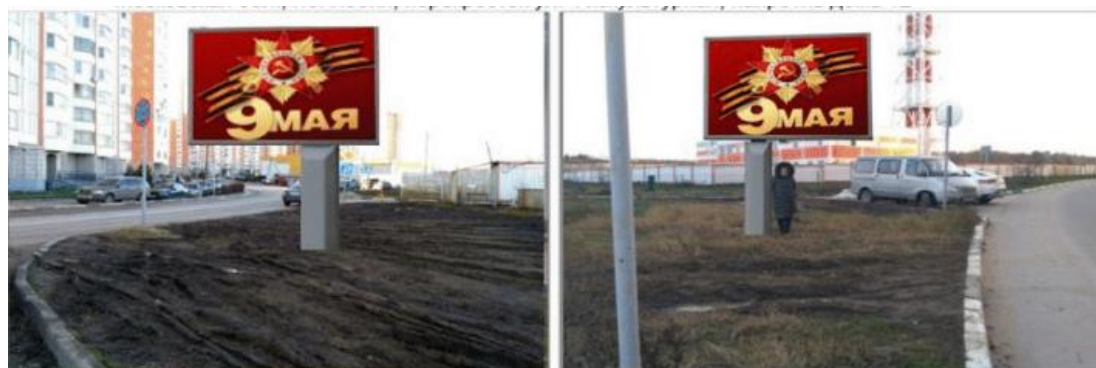
Конструкция 334

Московская обл., г. о. Лобня, проезд от ул. Ленина до ул. Крупской, 0км+120м, справа (ул. Юбилейная д.4)



Конструкция 335

Московская обл., г. о. Лобня., ул. Физкультурная, напротив д.12



Конструкция 336

Московская обл., г. о. Лобня., ул. Победы, напротив д.15. слева



Конструкция 337

Московская обл., г. о. Лобня., ул. Фестивальная, д.4



Конструкция 338

Московская обл., г. о. Лобня, ул. Крупской, д.16



Конструкция 339

Московская обл., г. о. Лобня., ул. Крупской, д.22



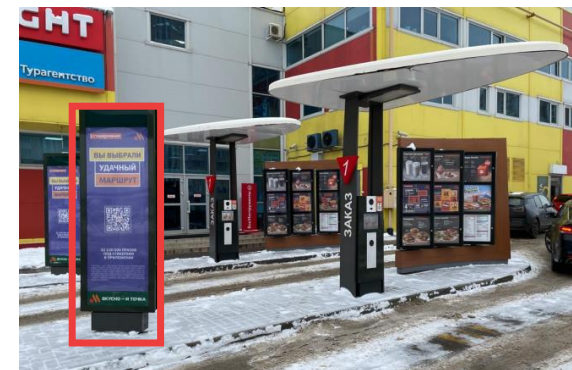
Конструкция 340

Московская обл., г. о. Лобня., проезд Краснополянский, д.2



Конструкция 341

Московская обл., г. о. Лобня., проезд Краснополянский, д.2



Конструкция 342

Московская обл., г. о. Лобня., проезд Краснополянский, д.2



Конструкция 343

Московская обл., г. о. Лобня., проезд Краснополянский, д.2



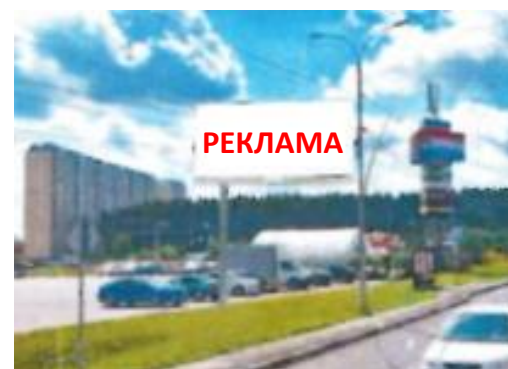
Конструкция 344

Московская обл., г. о. Лобня., Краснополянский проезд,
д.2 (поз.1)



Конструкция 345

Московская обл., г. о. Лобня., Краснополянский проезд,
д.2 (поз.2)



Конструкция 346

Московская обл., г. о. Лобня., Краснополянский проезд,
д.3 (поз.1)



Конструкция 347

Московская обл., г. о. Лобня., Краснополянский проезд,
д.3 (поз.2)



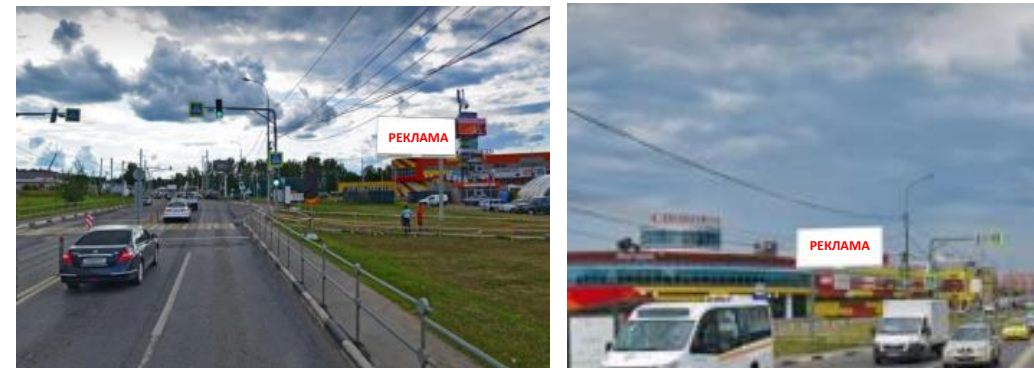
Конструкция 348

Московская обл., г. о. Лобня., Краснополянский проезд,
д.3 (поз.3)



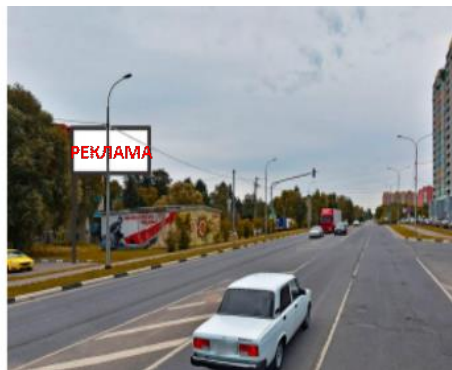
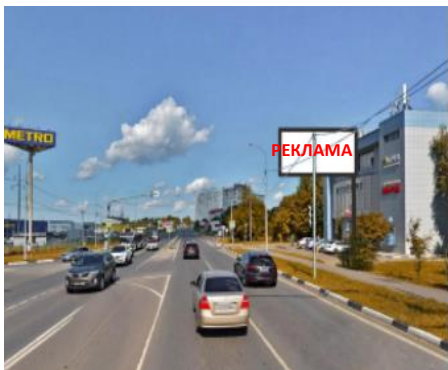
Конструкция 349

Московская обл., г. о. Лобня., Краснополянский проезд,
д.3 (поз.4)



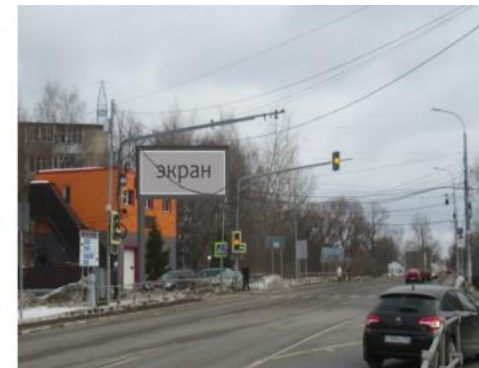
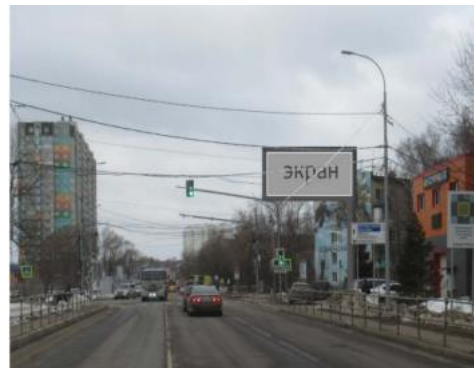
Конструкция 350

Московская обл., г. о. Лобня., ул. Чайковского, д.7А



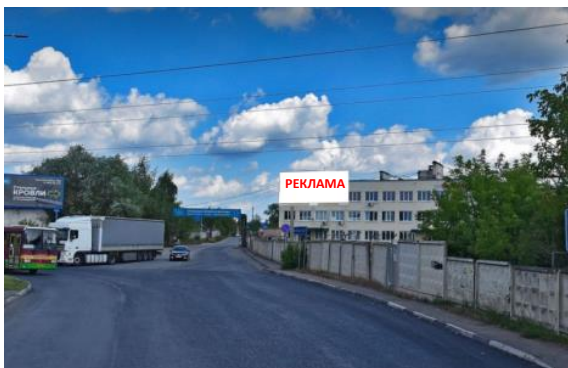
Конструкция 351

Московская обл., г. о. Лобня., ул. Батарейная, д.2Г



Конструкция 352

Московская обл., г. о. Лобня., ул. Лейтенанта Бойко, д.95Б



».

Приложение 2
к постановлению Главы
городского округа Лобня
от 13.06.2023 № 156-ПГ

« Приложение № 2
к постановлению Главы
городского округа Лобня
от 15.02.2021 № 200

Адресная программа к актуализированной схеме размещения рекламных конструкций на территории г.о. Лобня

№ п./п.	Адрес установки и эксплуатации РК	№ РК по Схеме	Вид РК	Тип РК	Технологические характеристики	Размер РК	Кол-во сторон РК	Общая площадь информационного поля РК, кв. м	Собственник или законный владелец имущества, к которому присоединяется РК	Кадастровый номер земельного участка	Номер и дата выписки из ЕГРН	Планируемые ежегодные поступления в бюджет г.о. Лобня по договорам на уст. и экс. РК
1	а/д. Хлебниково-Рогачево, 6 км + 728 м, слева	25	отдельно стоящая	щит	внутренний подсвет	3,0 x 6,0	2	36	не разграниченная	50:41:0020101:53	№ 99/2020/335023859 от 25.06.2020	144 000,00
2	ул. Ленина, 00 км + 504 м, слева (Московская обл., г.о. Лобня, ул. Ленина, д. 19, корп. 2)	61	отдельно стоящая	светодиодный экран	технологически сложный	4,4 x 4,6	2	40,48	не разграниченная	50:41:0020509		137 567,00
3	Московская обл., г.о. Лобня, Краснополянский проезд, д. 3	129	отдельно стоящая	щит	внешний подсвет	3,0 x 6,0	3	54	ООО "Компания Металл Профиль"	50:41:0020604:9	№ 99/2020/320848472 от 20.03.2020	0,00
4	а/д. Красная Поляна-Текстильная, 0 км + 064 м, справа (Московская обл., г.о. Лобня, Краснополянский проезд, д. 2)	139	отдельно стоящая	стела	A2, B2, B2- видеозкраны	2,88 x 5,76	3	49,8	ЗАО «Промкомплекс»	50:41:0020604:115	№ 99/2020/320848882 от 20.03.2020	0,00
					A1, A3 - A6; B1, B3 - B6; B1, B3 -B6 - стационарные информ. поля	3,5 x 1,05						
5	а/д. Красная Поляна-Текстильная, 0 км + 386 м, слева	140	отдельно стоящая	щит	внешний подсвет	3,0 x 6,0	2	36	ОАО "Мордовцемент"	50:41:0020601:8	№ 99/2020/320849440 от 20.03.2020	0,00
6	а/д. Красная Поляна-Текстильная, 0 км + 430 м, слева	141	отдельно стоящая	щит	внешний подсвет	3,0 x 6,0	2	36	ОАО "Мордовцемент"	50:41:0020601:8	№ 99/2020/320849440 от 20.03.2020	0,00

7	а/д. Красная Поляна-Текстильная, 0 км + 472 м, слева	142	отдельно стоящая	щит	внешний подсвет	3,0 x 6,0	2	36	ОАО "Мордовцемент"	50:41:0020601:8	№ 99/2020/320849440 от 20.03.2020	0,00
8	а/д. Красная Поляна-Текстильная, 0 км + 748 м, слева	144	отдельно стоящая	щит	внешний подсвет	3,0 x 6,0	2	36	ОАО "Мордовцемент"	50:41:0020601:8	№ 99/2020/320849440 от 20.03.2020	0,00
9	а/д. Красная Поляна-Текстильная, 1 км + 205 м, справа	148	отдельно стоящая	щит	внутренний подсвет (внешний подсвет - до 01.04.2023)	3,0 x 6,0	1	18	РФ: ЗУ в аренде до 2050г.	50:41:0030311:6	№ 99/2020/320849726 от 20.03.2020	0,00
10	а/д. «Хлебниково-Рогачёво» - Красная Поляна, 0 км + 815 м, слева	151	отдельно стоящая	щит	внешний подсвет	3,0 x 6,0	2	36	ООО "Компания Металл Профиль"	50:41:0030206:25	№ 99/2020/320850169 от 20.03.2020	0,00
11	а/д. Лобня – а/п. Шереметьево, 2 км + 592 м, слева	212СЭ	отдельно стоящая	светодиодный экран	технологически сложная	4,4 x 4,6	2	40,48	не разграниченная	50:41:0020504		97 152,00
12	Московская обл., г.о. Лобня, ул. Краснополянская, д. 20	221	отдельно стоящая	светодиодный экран	технологически сложный	3,0 x 6,0	1	18	Зарубина А.Н.	50:41:0030407:1	№ 99/2020/320850562 от 20.03.2020	0,00
13	а/д «Лобня, ул. Ленина, 0км + 344м, справа (Московская область, г. Лобня, ул. Ленина, дом 16)	229	отдельно стоящая	сити-формат	внутренний подсвет	1,2 x 1,8	2	4,32	ООО «УРАРТУ»	50:41:0020406:1	№ 99/2020/320850934 от 20.03.2020	0,00
14	Московская обл., г.о. Лобня, ул. Горки Киевские, промзона, владение 15	231	отдельно стоящая	стела	внешний подсвет	12,0 x 3,0	3	108	ООО «МЕТРО Кэш энд Керри»	50:41:0020105:750	№ 99/2020/320851572 от 20.03.2020	0,00
15	Московская обл., г.о. Лобня, ул. Ленина, д. 23, корп. 8	301	отдельно стоящая	сити-формат	внутренний подсвет	1,2 x 1,8	2	4,32	не разграниченная	50:41:0020508		17 280,00
16	Московская обл., г.о. Лобня, ул. Ленина, д. 23, корп.6	302	отдельно стоящая	сити-формат	внутренний подсвет	1,2 x 1,8	2	4,32	не разграниченная	50:41:0020508		17 280,00
17	Московская обл., г.о. Лобня, ул. Ленина, д. 23, корп.3	303	отдельно стоящая	сити-формат	внутренний подсвет	1,2 x 1,8	2	4,32	не разграниченная	50:41:0020508		17 280,00
18	Московская обл., г.о. Лобня, ул. Ленина, д. 20	304	отдельно стоящая	сити-формат	внутренний подсвет	1,2 x 1,8	2	4,32	не разграниченная	50:41:0020403		17 280,00
19	Московская обл., г.о. Лобня, городской парк, напротив дома 5, ул. Некрасова	305	отдельно стоящая	сити-формат	внутренний подсвет	1,2 x 1,8	2	4,32	не разграниченная	50:41:0020403		17 280,00
20	Московская обл., г.о. Лобня, перекресток ул. Промышленной / ул. Некрасова (напротив дома 11а)	306	отдельно стоящая	сити-формат	внутренний подсвет	1,2 x 1,8	2	4,32	не разграниченная	50:41:0020403		17 280,00
21	Московская обл., г.о. Лобня, ул. Чехова, д. 3А	307	отдельно стоящая	сити-формат	внутренний подсвет	1,2 x 1,8	2	4,32	не разграниченная	50:41:0020406		17 280,00
22	Московская обл., г.о. Лобня, ул. Маяковского, д. 3/8	308	отдельно стоящая	ситиборд	внутренний подсвет	2,7 x 3,7	2	19,98	не разграниченная	50:41:0020407		79 920,00
23	Московская обл., г.о. Лобня, ул. Чехова, д. 15	309	отдельно стоящая	сити-формат	внутренний подсвет	1,2 x 1,8	2	4,32	не разграниченная	50:41:0020404		17 280,00

24	Московская обл., г.о. Лобня, ул. Дружбы, д. 3 (территория ДК "Чайка", газон напротив кинобара)	310	отдельно стоящая	сити-формат	внутренний подсвет	1,2 x 1,8	2	4,32	не разграниченная	50:41:0020507		17 280,00
25	Московская обл., г.о. Лобня, ул. Победы, д. 9	312	отдельно стоящая	сити-формат	внутренний подсвет	1,2 x 1,8	2	4,32	не разграниченная	50:41:0020516		17 280,00
26	Московская обл., г.о. Лобня, ул. Победы, д. 8 (у ост. общественного транспорта "Детская поликлиника")	313	отдельно стоящая	сити-формат	внутренний подсвет	1,2 x 1,8	2	4,32	не разграниченная	50:41:0020513		17 280,00
27	Московская обл., г.о. Лобня, ул. Победы, д. 6	314	отдельно стоящая	сити-формат	внутренний подсвет	1,2 x 1,8	2	4,32	не разграниченная	50:41:0020513		17 280,00
28	Московская обл., г.о. Лобня, ул. Западная, д. 2	315	отдельно стоящая	сити-формат	внутренний подсвет	1,2 x 1,8	2	4,32	не разграниченная	50:41:0020521		17 280,00
29	Московская обл., г.о. Лобня, ул. 40 лет Октября, д. 6А	316	отдельно стоящая	сити-формат	внутренний подсвет	1,2 x 1,8	2	4,32	не разграниченная	50:41:0020522		17 280,00
30	Московская обл., г.о. Лобня, ул. 40 лет Октября, сквер напротив дома 6А	317	отдельно стоящая	сити-формат	внутренний подсвет	1,2 x 1,8	2	4,32	не разграниченная	50:41:0020523		17 280,00
31	Московская обл., г.о. Лобня, ул. Ленина, д. 71 (со стороны ул. Катюшки)	318	отдельно стоящая	ситиборд	внутренний подсвет	2,7 x 3,7	2	19,98	не разграниченная	50:41:0020503		79 920,00
32	Московская обл., г.о. Лобня, ул. Катюшки, д. 58	319	отдельно стоящая	сити-формат	внутренний подсвет	1,2 x 1,8	2	4,32	не разграниченная	50:41:0020502		17 280,00
33	Московская обл., г.о. Лобня, Лобненский бул., ост. общественного транспорта "Театр куклы и люди"	320	отдельно стоящая	сити-формат	внутренний подсвет	1,2 x 1,8	2	4,32	не разграниченная	50:41:0020504		17 280,00
34	Московская обл., г.о. Лобня, ул. Физкультурная (со стороны дворца спорта)	321	отдельно стоящая	ситиборд	внутренний подсвет	2,7 x 3,7	2	19,98	не разграниченная	50:41:0020504		79 920,00
35	Московская обл., г.о. Лобня, ул. Ленина, д. 67	322	отдельно стоящая	сити-формат	внутренний подсвет	1,2 x 1,8	2	4,32	не разграниченная	50:41:0020504		17 280,00
36	Московская обл., г.о. Лобня, ул. Аэропортовская, д. 8	323	отдельно стоящая	сити-формат	внутренний подсвет	1,2 x 1,8	2	4,32	не разграниченная	50:41:0030305		17 280,00
37	Московская обл., г.о. Лобня, ул. Краснополянская, в сквере у дома 42	324	отдельно стоящая	сити-формат	внутренний подсвет	1,2 x 1,8	2	4,32	не разграниченная	50:41:0030405		17 280,00
38	Московская обл., г.о. Лобня, ул. Краснополянская, д. 30	325	отдельно стоящая	сити-формат	внутренний подсвет	1,2 x 1,8	2	4,32	не разграниченная	50:41:0030405		17 280,00
39	Московская обл., г.о. Лобня, ул. Краснополянская, напротив дома 28Г	326	отдельно стоящая	сити-формат	внутренний подсвет	1,2 x 1,8	2	4,32	не разграниченная	50:41:0030405		17 280,00
40	Московская обл., г.о. Лобня, ул. Авиационная, у входа на территорию больницы	327	отдельно стоящая	сити-формат	внутренний подсвет	1,2 x 1,8	2	4,32	не разграниченная	50:41:0020609		17 280,00
41	Московская обл., г.о. Лобня, ул. Борисова, д. 24, корп. 1 (у аптеки)	328	отдельно стоящая	сити-формат	внутренний подсвет	1,2 x 1,8	2	4,32	не разграниченная	50:41:0020612		17 280,00
42	Московская обл., г.о. Лобня, ул. Борисова, д. 24, подъезд 1	329	отдельно стоящая	сити-формат	внутренний подсвет	1,2 x 1,8	2	4,32	не разграниченная	50:41:0020612		17 280,00
43	Московская обл., г.о. Лобня, пересечение ул. Борисова / ул. Кольчева	330	отдельно стоящая	ситиборд	внутренний подсвет	2,7 x 3,7	2	19,98	не разграниченная	50:41:0020610		79 920,00
44	Московская обл., г.о. Лобня, ул. Борисова, справа (выезд с мкр "Лобня Сити")	331	отдельно стоящая	сити-формат	внутренний подсвет	1,2 x 1,8	2	4,32	не разграниченная	50:41:0020610		17 280,00

45	Московская обл., г.о. Лобня, ул. Научный городок, д. 1Б	332	отдельно стоящая	сити-формат	внутренний подсвет	1,2 x 1,8	2	4,32	не разграниченная	50:41:0040119		17 280,00
46	Московская обл., г.о. Лобня, ул. Научный городок, д. 16	333	отдельно стоящая	сити-формат	внутренний подсвет	1,2 x 1,8	2	4,32	не разграниченная	50:41:0040119		17 280,00
47	проезд от ул. Ленина до ул. Крупской, 0 км + 120 м, справа (ул. Юбилейная д. 4)	334	отдельно стоящая	сити-формат	внутренний подсвет	1,2 x 1,8	2	4,32	не разграниченная	50:41:0020508		17 280,00
48	Московская обл., г.о. Лобня, перекресток ул. Физкультурная, напротив дома 12	335	отдельно стоящая	ситиборд	внутренний подсвет	2,7 x 3,7	2	19,98	не разграниченная	50:41:0020504		79 920,00
49	Московская обл., г.о. Лобня, ул. Победы, д. 15	336	отдельно стоящая	ситиборд	внутренний подсвет	2,7 x 3,7	2	19,98	не разграниченная	50:41:0020514		79 920,00
50	Московская обл., г.о. Лобня, ул. Фестивальная, д. 4	337	отдельно стоящая	ситиборд	внутренний подсвет	2,7 x 3,7	2	19,98	не разграниченная	50:41:0020526		79 920,00
51	Московская обл., г.о. Лобня, ул. Крупской, д. 16	338	отдельно стоящая	ситиборд	внутренний подсвет	2,7 x 3,7	2	19,98	не разграниченная	50:41:0020509		79 920,00
52	Московская обл., г.о. Лобня, ул. Крупской, д. 22	339	отдельно стоящая	ситиборд	внутренний подсвет	2,7 x 3,7	2	19,98	не разграниченная	50:41:0020508		79 920,00
53	Московская область, г.о. Лобня, Краснополянский проезд, д. 2	340	отдельно стоящая	светодиодный экран	технологически сложный	1,965 x 0,74	1	1,45	ЗАО «Промкомплекс»	50:41:0020604:115	№ КУВИ-002/2021-59447035 от 21.05.2021	0,00
54	Московская область, г.о. Лобня, Краснополянский проезд, д. 2	341	отдельно стоящая	светодиодный экран	технологически сложный	1,965 x 0,74	1	1,45	ЗАО «Промкомплекс»	50:41:0020604:115	№ КУВИ-002/2021-59447035 от 21.05.2021	0,00
55	Московская область, г.о. Лобня, Краснополянский проезд, д. 2	342	отдельно стоящая	светодиодный экран	технологически сложный	1,965 x 1,47	1	2,89	ЗАО «Промкомплекс»	50:41:0020604:115	№ КУВИ-002/2021-59447035 от 21.05.2021	0,00
56	Московская область, г.о. Лобня, Краснополянский проезд, д. 2	343	отдельно стоящая	светодиодный экран	технологически сложный	1,965 x 1,47	1	2,89	ЗАО «Промкомплекс»	50:41:0020604:115	№ КУВИ-002/2021-59447035 от 21.05.2021	0,00
57	Московская область, г.о. Лобня, Краснополянский проезд, д. 2 (поз. 1)	344	отдельно стоящая	щит	внутренний подсвет	3,0 x 6,0	2	36	АО "Промкомплекс"	50:41:0020604:115	№ 99/2022/454782684 от 14.03.2022	0,00
58	Московская область, г.о. Лобня, Краснополянский проезд, д. 2 (поз. 2)	345	отдельно стоящая	щит	внутренний подсвет	3,0 x 6,0	2	36	АО "Промкомплекс"	50:41:0020604:115	№ 99/2022/454782684 от 14.03.2022	0,00
59	Московская область, г.о. Лобня, Краснополянский проезд, д. 3 (поз. 1)	346	отдельно стоящая	щит	внутренний подсвет	3,0 x 6,0	2	36	ООО "СКП-СТИЛЬ"	50:41:0020604:21	№ 99/2022/455761252 от 17.03.2022	0,00
60	Московская область, г.о. Лобня, Краснополянский проезд, д. 3 (поз. 2)	347	отдельно стоящая	щит	внутренний подсвет	3,0 x 6,0	2	36	ООО "СКП-СТИЛЬ"	50:41:0020604:21	№ 99/2022/455761252 от 17.03.2022	0,00
61	Московская область, г.о. Лобня, Краснополянский проезд, д. 2 (поз. 3)	348	отдельно стоящая	щит	А - внутренний, Б - внешний подсвет	3,0 x 6,0	2	36	АО "Промкомплекс"	50:41:0020604:115	№ 99/2022/454782684 от 14.03.2022	0,00
62	Московская область, г.о. Лобня, Краснополянский проезд, д. 2 (поз. 4)	349	отдельно стоящая	щит	А - внутренний, Б - внешний подсвет	3,0 x 6,0	2	36	АО "Промкомплекс"	50:41:0020604:115	№ 99/2022/454782684 от 14.03.2022	0,00

63	Московская область, г.о. Лобня, ул. Чайковского, дом 7А	350	отдельно стоящая	щит	А - внутренний, Б - внешний подсвет	3,0 x 6,0	2	36	ООО "Лобня-Альянс"	50:41:0020202:11	№ 99/2021/436671995 от 09.12.2021	0,00
64	Московская область, г.о. Лобня, ул. Батарейная, дом 2Г	351	отдельно стоящая	светодиодный экран	технологически сложная	3,0 x 6,0	2	36	Долгих С.В., Джанашия Д.В.	50:41:0020204:27	№ 99/2021/440509208 от 24.12.2021	0,00
65	Московская область, г.о. Лобня, ул. Лейтенанта Бойко, дом 95Б	352	отдельно стоящая	щит	А - внутренний, Б - внешний подсвет	3,0 x 6,0	2	36	АО "1470 УМТО"	50:41:0030205:6	№ КУВИ-001/2023-130088519 от 05.06.2023	0,00

».

Список рассылки

Е.А. Лапшинова

Е.Н. Хижняк

Т.В. Коняхина

Полунин В.В.

Ганеева Л.И.



**ГЛАВА
ГОРОДСКОГО ОКРУГА ЛОБНЯ
МОСКОВСКОЙ ОБЛАСТИ**

ПОСТАНОВЛЕНИЕ

от 15.02.2021 № 200

**Об утверждении актуализированной схемы
размещения рекламных конструкций
на территории городского округа Лобня**

В соответствии с Федеральным законом от 06.10.2003 № 131-ФЗ «Об общих принципах организации местного самоуправления в Российской Федерации», Федеральным законом от 13.03.2006 № 38-ФЗ «О рекламе», Постановлением Правительства Московской области от 28.06.2013 № 462/25 «О внесении изменений в Положение о Главном управлении по информационной политике Московской области» и утверждении порядка согласования схем размещения рекламных конструкций», руководствуясь Уставом городского округа Лобня,

ПОСТАНОВЛЯЮ:

1. Утвердить актуализированную «Схему размещения рекламных конструкций на территории городского округа Лобня Московской области» в соответствии с Приложением № 1 к настоящему постановлению.
2. Утвердить Адресную программу к Схеме размещения рекламных конструкций на территории городского округа Лобня Московской области в соответствии с Приложением № 2 к настоящему постановлению.
3. Установить, что действие Схемы, указанной в пункте 1 настоящего постановления, распространяется на рекламные конструкции, устанавливаемые на территории городского округа Лобня, после вступления в силу настоящего постановления.

004055

ИП Заволокин, Тир. 5000 2018 г

4. Установить, что рекламные конструкции, установленные на территории городского округа Лобня до вступления в силу настоящего постановления, размещаются до окончания срока действия договоров на установку и эксплуатацию рекламных конструкций на территории городского округа Лобня в соответствии со Схемой размещения рекламных конструкций, утвержденной постановлением Администрации города Лобня от 04.02.2014 № 168.

5. Постановление Администрации города Лобня от 04.02.2014 № 168 «Об утверждении Схемы размещения рекламных конструкций на территории города Лобня» признать утратившим силу.

6. Настоящее постановление вступает в силу с даты его подписания.

7. Опубликовать настоящее постановление в газете «Лобня» и на официальном сайте Администрации городского округа Лобня Лобня.рф.

8. Контроль за выполнением настоящего постановления возложить на заместителя Главы Администрации Сорокину Е.В.

Е.В. Смышляев

Начальник Управления делами
Администрации городского округа Лобня
Московской области



Приложение № 2
УТВЕРЖДЕНО
 постановлением
 главы городского округа Лобня
 от "15" 02 2021 г. № 200

Адресная программа к актуализированной схеме размещения рекламных конструкций на территории г.о. Лобня

№ п.п.	Адрес установки и эксплуатации РК	№ РК по Схеме	Вид РК	Тип РК	Технологические характеристики	Размер РК	Кол-во сторон РК	Общая площадь информационного поля РК, кв. м	Собственник или законный владелец имущества, к которому присоединяется РК	Кадастровый номер земельного участка	Номер и дата выписки из ЕГРН	Планируемые ежегодные поступления в бюджет г.о. Лобня по договорам на уст. и экс. РК
1	а/д. Хлебниково-Рогачево, 6 км + 728 м, слева	25	отдельно стоящая	щит	внутренний подсвет	3,0 x 6,0	2	36	не разграниченная	50:41:0020101:53	№ 99/2020/335023859 от 25.06.2020	144 000,00
2	ул. Ленина, 00 км + 504 м, слева (Московская обл., г.о. Лобня, ул. Ленина, д. 19, корп. 2)	61	отдельно стоящая	светодиодный экран	технологически сложный	4,4 x 4,6	2	40,48	не разграниченная	50:41:0020509		137 567,00
3	Московская обл., г.о. Лобня, Краснополянский проезд, д. 3	129	отдельно стоящая	щит	внешний подсвет	3,0 x 6,0	3	54	ООО "Компания Металл Профиль"	50:41:0020604:9	№ 99/2020/320848472 от 20.03.2020	0,00
4	а/д. Красная Поляна-Текстильная, 0 км + 064 м, справа (Московская обл., г.о. Лобня, Краснополянский проезд, д. 2)	139	отдельно стоящая	стела	A2, B2, B2- видеоскраны	2,88 x 5,76	3	49,8	ЗАО «Промкомплекс»	50:41:0020604:115	№ 99/2020/320848882 от 20.03.2020	0,00
A1, A3 - A6; B1, B3 - B6 - стационарные информ. поля					3,5 x 1,05	3, уровней 5	55,1					
5	а/д. Красная Поляна-Текстильная, 0 км + 386 м, слева	140	отдельно стоящая	щит	внешний подсвет	3,0 x 6,0	2	36	ОАО "Мордовцемент"	50:41:0020601:8	№ 99/2020/320849440 от 20.03.2020	0,00
6	а/д. Красная Поляна-Текстильная, 0 км + 430 м, слева	141	отдельно стоящая	щит	внешний подсвет	3,0 x 6,0	2	36	ОАО "Мордовцемент"	50:41:0020601:8	№ 99/2020/320849440 от 20.03.2020	0,00
7	а/д. Красная Поляна-Текстильная, 0 км + 472 м, слева	142	отдельно стоящая	щит	внешний подсвет	3,0 x 6,0	2	36	ОАО "Мордовцемент"	50:41:0020601:8	№ 99/2020/320849440 от 20.03.2020	0,00
8	а/д. Красная Поляна-Текстильная, 0 км + 748 м, слева	144	отдельно стоящая	щит	внешний подсвет	3,0 x 6,0	2	36	ОАО "Мордовцемент"	50:41:0020601:8	№ 99/2020/320849440 от 20.03.2020	0,00
9	а/д. Красная Поляна-Текстильная, 1 км + 205 м, справа	148	отдельно стоящая	щит	внешний подсвет	3,0 x 6,0	1	18	РФ: ЗУ в аренде до 2050г.	50:41:0030311:6	№ 99/2020/320849726 от 20.03.2020	0,00
10	а/д. «Хлебниково- Рогачёво» - Красная Поляна, 0 км + 815 м, слева	151	отдельно стоящая	щит	внешний подсвет	3,0 x 6,0	2	36	ООО "Компания Металл Профиль"	50:41:0030206:25	№ 99/2020/320850169 от 20.03.2020	0,00

11	а/д. Лобня – а/п. Шереметьево, 2 км + 592 м, слева	212СЭ	отдельно стоящая	светодиодный экран	технологически сложный	4,4 x 4,6	2	40,48	не разграниченная	50:41:0020504		97 152,00
12	Московская обл., г.о. Лобня, ул. Краснополянская, д. 20	221	отдельно стоящая	светодиодный экран	технологически сложный	3,0 x 6,0	1	18	Зарубина А.Н.	50:41:0030407:1	№ 99/2020/320850562 от 20.03.2020	0,00
13	а/д «Лобня, ул. Ленина, 0км + 344м, справа (Московская область, г. Лобня, ул. Ленина, дом 16)	229	отдельно стоящая	сити-формат	внутренний подсвет	1,2 x 1,8	2	4,32	ООО «УРАПУ»	50:41:0020406:1	№ 99/2020/320850934 от 20.03.2020	0,00
14	Московская обл., г.о. Лобня, ул. Горки Киевские, промзона, владение 15	231	отдельно стоящая	стела	внешний подсвет	12,0 x 3,0	3	108	ООО «МЕТРО Кэш энд Керри»	50:41:0020105:750	№ 99/2020/320851572 от 20.03.2020	0,00
15	Московская обл., г.о. Лобня, ул. Ленина, д. 23, корп. 8	301	отдельно стоящая	сити-формат	внутренний подсвет	1,2 x 1,8	2	4,32	не разграниченная	50:41:0020508		17 280,00
16	Московская обл., г.о. Лобня, ул. Ленина, д. 23, корп.6	302	отдельно стоящая	сити-формат	внутренний подсвет	1,2 x 1,8	2	4,32	не разграниченная	50:41:0020508		17 280,00
17	Московская обл., г.о. Лобня, ул. Ленина, д. 23, корп.3	303	отдельно стоящая	сити-формат	внутренний подсвет	1,2 x 1,8	2	4,32	не разграниченная	50:41:0020508		17 280,00
18	Московская обл., г.о. Лобня, ул. Ленина, д. 20	304	отдельно стоящая	сити-формат	внутренний подсвет	1,2 x 1,8	2	4,32	не разграниченная	50:41:0020403		17 280,00
19	Московская обл., г.о. Лобня, городской парк, напротив дома 5, ул. Некрасова	305	отдельно стоящая	сити-формат	внутренний подсвет	1,2 x 1,8	2	4,32	не разграниченная	50:41:0020403		17 280,00
20	Московская обл., г.о. Лобня, перекресток ул. Промышленной / ул. Некрасова (напротив дома 11а)	306	отдельно стоящая	сити-формат	внутренний подсвет	1,2 x 1,8	2	4,32	не разграниченная	50:41:0020403		17 280,00
21	Московская обл., г.о. Лобня, ул. Чехова, д. 3А	307	отдельно стоящая	сити-формат	внутренний подсвет	1,2 x 1,8	2	4,32	не разграниченная	50:41:0020406		17 280,00
22	Московская обл., г.о. Лобня, ул. Маяковского, д. 3/8	308	отдельно стоящая	ситиборд	внутренний подсвет	2,7 x 3,7	2	19,98	не разграниченная	50:41:0020407		79 920,00
23	Московская обл., г.о. Лобня, ул. Чехова, д. 15	309	отдельно стоящая	сити-формат	внутренний подсвет	1,2 x 1,8	2	4,32	не разграниченная	50:41:0020404		17 280,00
24	Московская обл., г.о. Лобня, ул. Дружбы, д. 3 (территория ДК "Чайка", газон напротив кинобара)	310	отдельно стоящая	сити-формат	внутренний подсвет	1,2 x 1,8	2	4,32	не разграниченная	50:41:0020507		17 280,00
25	Московская обл., г.о. Лобня, ул. Светлая, дом 1	311	отдельно стоящая	стела	А2, Б2- видеозкраны	2,5 x 4,0	2	20	ООО «СКП-СТИЛЬ»	50:41:0020607:75	№ 99/2020/320856883 от 20.03.2020	0,00
					А1, Б1, В1, Г1 - объемные и отдельностоящие буквы и знаки без подложки	4,0 x 2,0	4	32				

26	Московская обл., г.о. Лобня, ул. Победы, д. 9	312	отдельно стоящая	сити-формат	внутренний подсвет	1,2 x 1,8	2	4,32	не разграниченная	50:41:0020516		17 280,00
27	Московская обл., г.о. Лобня, ул. Победы, д. 8 (у ост. общественного транспорта "Детская поликлиника")	313	отдельно стоящая	сити-формат	внутренний подсвет	1,2 x 1,8	2	4,32	не разграниченная	50:41:0020513		17 280,00
28	Московская обл., г.о. Лобня, ул. Победы, д. 6	314	отдельно стоящая	сити-формат	внутренний подсвет	1,2 x 1,8	2	4,32	не разграниченная	50:41:0020513		17 280,00
29	Московская обл., г.о. Лобня, ул. Западна, д. 2	315	отдельно стоящая	сити-формат	внутренний подсвет	1,2 x 1,8	2	4,32	не разграниченная	50:41:0020521		17 280,00
30	Московская обл., г.о. Лобня, ул. 40 лет Октября, д. 6А	316	отдельно стоящая	сити-формат	внутренний подсвет	1,2 x 1,8	2	4,32	не разграниченная	50:41:0020522		17 280,00
31	Московская обл., г.о. Лобня, ул. 40 лет Октября, сквер напротив дома 6А	317	отдельно стоящая	сити-формат	внутренний подсвет	1,2 x 1,8	2	4,32	не разграниченная	50:41:0020523		17 280,00
32	Московская обл., г.о. Лобня, ул. Ленина, д. 71 (со стороны ул. Катюшки)	318	отдельно стоящая	ситиборд	внутренний подсвет	2,7 x 3,7	2	19,98	не разграниченная	50:41:0020503		79 920,00
33	Московская обл., г.о. Лобня, ул. Катюшки, д. 58	319	отдельно стоящая	сити-формат	внутренний подсвет	1,2 x 1,8	2	4,32	не разграниченная	50:41:0020502		17 280,00
34	Московская обл., г.о. Лобня, Лобненский бул., ост. общественного транспорта "Театр куклы и люди"	320	отдельно стоящая	сити-формат	внутренний подсвет	1,2 x 1,8	2	4,32	не разграниченная	50:41:0020504		17 280,00
35	Московская обл., г.о. Лобня, ул. Физкультурная (со стороны дворца спорта)	321	отдельно стоящая	ситиборд	внутренний подсвет	2,7 x 3,7	2	19,98	не разграниченная	50:41:0020504		79 920,00
36	Московская обл., г.о. Лобня, ул. Ленина, д. 67	322	отдельно стоящая	сити-формат	внутренний подсвет	1,2 x 1,8	2	4,32	не разграниченная	50:41:0020504		17 280,00
37	Московская обл., г.о. Лобня, ул. Аэропортовская, д. 8	323	отдельно стоящая	сити-формат	внутренний подсвет	1,2 x 1,8	2	4,32	не разграниченная	50:41:0030305		17 280,00
38	Московская обл., г.о. Лобня, ул. Краснополянская, в сквере у дома 42	324	отдельно стоящая	сити-формат	внутренний подсвет	1,2 x 1,8	2	4,32	не разграниченная	50:41:0030405		17 280,00
39	Московская обл., г.о. Лобня, ул. Краснополянская, д. 30	325	отдельно стоящая	сити-формат	внутренний подсвет	1,2 x 1,8	2	4,32	не разграниченная	50:41:0030405		17 280,00
40	Московская обл., г.о. Лобня, ул. Краснополянская, напротив дома 281Г	326	отдельно стоящая	сити-формат	внутренний подсвет	1,2 x 1,8	2	4,32	не разграниченная	50:41:0030405		17 280,00
41	Московская обл., г.о. Лобня, ул. Авиационная, у входа на территорию больницы	327	отдельно стоящая	сити-формат	внутренний подсвет	1,2 x 1,8	2	4,32	не разграниченная	50:41:0020609		17 280,00
42	Московская обл., г.о. Лобня, ул. Борисова, д. 24, корп. 1 (у аптеки)	328	отдельно стоящая	сити-формат	внутренний подсвет	1,2 x 1,8	2	4,32	не разграниченная	50:41:0020612		17 280,00
43	Московская обл., г.о. Лобня, ул. Борисова, д. 24, подъезд 1	329	отдельно стоящая	сити-формат	внутренний подсвет	1,2 x 1,8	2	4,32	не разграниченная	50:41:0020612		17 280,00
44	Московская обл., г.о. Лобня, пересечение ул. Борисова / ул. Колычева	330	отдельно стоящая	ситиборд	внутренний подсвет	2,7 x 3,7	2	19,98	не разграниченная	50:41:0020610		79 920,00

45	Московская обл., г.о. Лобня, ул. Борисова, справа (выезд с мкр "Лобня Сити")	331	отдельно стоящая	сити-формат	внутренний подсвет	1,2 x 1,8	2	4,32	не разграниченная	50:41:0020610		17 280,00
46	Московская обл., г.о. Лобня, ул. Научный городок, д. 1Б	332	отдельно стоящая	сити-формат	внутренний подсвет	1,2 x 1,8	2	4,32	не разграниченная	50:41:0040119		17 280,00
47	Московская обл., г.о. Лобня, ул. Научный городок, д. 16	333	отдельно стоящая	сити-формат	внутренний подсвет	1,2 x 1,8	2	4,32	не разграниченная	50:41:0040119		17 280,00
48	проезд от ул. Ленина до ул. Крупской, 0 км + 120 м, справа (ул. Юбилейная д. 4)	334	отдельно стоящая	сити-формат	внутренний подсвет	1,2 x 1,8	2	4,32	не разграниченная	50:41:0020508		17 280,00
49	Московская обл., г.о. Лобня, перекресток ул. Физкультурная, напротив дома 12	335	отдельно стоящая	ситиборд	внутренний подсвет	2,7 x 3,7	2	19,98	не разграниченная	50:41:0020504		79 920,00
50	Московская обл., г.о. Лобня, ул. Победы, д. 15	336	отдельно стоящая	ситиборд	внутренний подсвет	2,7 x 3,7	2	19,98	не разграниченная	50:41:0020514		79 920,00
51	Московская обл., г.о. Лобня, ул. Фестивальная, д. 4	337	отдельно стоящая	ситиборд	внутренний подсвет	2,7 x 3,7	2	19,98	не разграниченная	50:41:0020526		79 920,00
52	Московская обл., г.о. Лобня, ул. Крупской, д. 16	338	отдельно стоящая	ситиборд	внутренний подсвет	2,7 x 3,7	2	19,98	не разграниченная	50:41:0020509		79 920,00
53	Московская обл., г.о. Лобня, ул. Крупской, д. 22	339	отдельно стоящая	ситиборд	внутренний подсвет	2,7 x 3,7	2	19,98	не разграниченная	50:41:0020508		79 920,00